

2026



## ПРОФИЛОМЕТРЫ

Приборы для измерения шероховатости поверхности





## Профилометр UMIC-8100

### БАЗОВАЯ КОНФИГУРАЦИЯ:

- Профилометр
- Стандартный щуп
- Настраиваемая мера с регулярным профилем
- Подставка для меры с регулярным профилем
- Зарядное устройство
- USB-кабель для зарядного устройства
- Кейс пластиковый
- Руководство по эксплуатации
- Паспорт

UMIC-8100 — это новое поколение серии приборов для измерения шероховатости поверхности. Они отличаются высокой точностью, широким применением, простотой эксплуатации, портативностью и стабильной работой. Прибор широко используется для измерения шероховатости поверхности различных металлов и неметаллов. Интегрированная структура датчика и основного корпуса, а также портативная конструкция делают его пригодным для использования в условиях производства.

### ОСОБЕННОСТИ:

- Прибор представляет собой компактный, надежный и функциональный инструмент для измерения шероховатости поверхности различных материалов.
- Алюминиевый корпус обеспечивает прочность конструкции и защиту внутренних компонентов от механических повреждений и воздействия окружающей среды.
- Щуп встроен в нижнюю часть прибора и имеет ползунок для защиты щупа при транспортировке.
- Использование современного процессора значительно повышает скорость обработки данных, позволяя получать точные результаты измерений быстрее, чем традиционные аналоги.
- Цветной OLED-дисплей отличается высоким качеством изображения и отсутствием ограничения угла обзора, обеспечивая комфортное считывание показаний независимо от положения устройства относительно наблюдателя.
- Литий-ионный аккумулятор гарантирует длительное время автономной работы. Функция автоматического выключения позволяет продлить время работы прибора.

### ТЕХНИЧЕСКИЕ ХАРАКТЕРИСТИКИ:

Модель	UMIC-8100 (арт. 4030008100)
Измеряемые параметры	Ra, Rz, Rq, Rt
Диапазон измерения (мкм)	Ra, Rq: 0.05-10.0 Rz, Rt : 0.1-50.0
Длина участка измерения (мм)	0.25, 0.80, 2.50
Длина оценки (мм)	1.25, 4.0, 5.0
Длина хода (мм)	5
Разрешение (мкм)	0.01
Погрешность измерения	±10%
Повторяемость	< 10%
Источник питания	Литий-ионный аккумулятор
Усиление датчика	≤ 5 мН
Рабочая температура	-20°C ~ 40°C
Относительная влажность	< 90%
Вес корпуса	200 г
Габаритные размеры	106x70x24 мм





## Профилометр UMIC-8102

### БАЗОВАЯ КОНФИГУРАЦИЯ:

- Профилометр
- Стандартный щуп
- Насадка для защиты щупа
- Настраиваемая мера с регулярным профилем
- Подставка для меры с регулярным профилем
- Зарядное устройство
- USB-кабель для зарядного устройства
- Устройство для регулировки по высоте
- Отвертка
- Кейс пластиковый
- Руководство по эксплуатации
- Паспорт

Портативный профилометр позволяет измерять шероховатость поверхности как металлических, так и неметаллических деталей. Подходит как для отдела технического контроля, так и для цехов обработки и производства, особенно для измерений на больших и тяжелых деталях непосредственно на станке.

### ОСОБЕННОСТИ:

- Эргономичная конструкция, малые габариты, простота использования.
- Привод щупа встроен в корпус прибора (неотделяемый привод).
- Высококонтрастный цветной дисплей с размерами 60x45 мм.
- Высокая скорость обработки данных, низкое энергопотребление.
- Функции автоматического перехода в спящий режим, автоматического выключения и энергосбережения.
- Длительное время работы (более 20 часов).
- Интуитивно понятный интерфейс с возможностью отображения всех необходимых параметров и графиков.
- Удобная запись и хранение данных.
- Опционально доступны различные датчики, удлинитель, измерительная стойка, мини-принтер и другие аксессуары.
- Поддерживается Bluetooth-соединение с мобильными устройствами и мини-принтерами.

### ТЕХНИЧЕСКИЕ ХАРАКТЕРИСТИКИ:

Модель	UMIC-8102 (арт. 4030008102)
Изменяемые параметры	Ra, Rq, Rz(JIS), R3z, Rz, Rmax, Rt, Rp,Rv, Rs, Rsm, Rsk, Rku
Диапазон измерения (мкм)	Ra: 0.05-10.00 Rz: 0.1-160.00
Длина участка измерения (мм)	0.25, 0.80, 2.50
Число участков измерения	1-5
Максимальный ход привода	12.5 мм
Разрешение (мкм)	0.001
Погрешность измерения	± 5%
Повторяемость	< 5%
Хранилище данных	100 измерений
Источник питания	Литий-ионный аккумулятор
Усилие щупа	< 4 мН
Рабочая температура	-20°C ~ 40°C
Относительная влажность	< 90%
Габаритные размеры	157x63x45 мм
Вес корпуса	300 г





## Профилометр UMIC-8103

### БАЗОВАЯ КОНФИГУРАЦИЯ:

- Профилометр
- Стандартный щуп
- Настраиваемая мера с регулярным профилем
- Подставка для меры с регулярным профилем
- Зарядное устройство
- USB-кабель для зарядного устройства
- Отвертка
- Кейс пластиковый
- Руководство по эксплуатации
- Паспорт

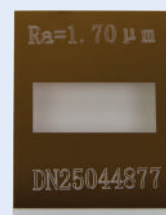
Портативный профилометр UMIC-8103 — это универсальный измеритель шероховатости, предназначенный для измерения шероховатости на поверхностях различных материалов. Привод щупа соединяется с блоком обработки информации при помощи специального кабеля длиной 1 м. Подходит для использования как в отделе технического контроля, так и непосредственно в инструментальном цехе или на обрабатывающем станке.

### ОСОБЕННОСТИ:

- Эргономичный дизайн, отдельный привод с кабелем 1 м, простота в эксплуатации.
- Высокая скорость измерения, низкое энергопотребление.
- Измеряемые параметры: Ra, Rq, Rz(JIS), R3z, Rz, Rmax, Rt, Rp, Rv, Rs, Rsm, Rsk, Rku.
- Измерительный диапазон до 320 мкм.
- Цветной сенсорный TFT-дисплей размером 3,5 дюйма, широкий угол обзора, отличная читаемость и интуитивно понятный интерфейс.
- Управление осуществляется с помощью кнопок или сенсорного экрана.
- Литий-ионный аккумулятор гарантирует длительное время автономной работы. Функция автоматического выключения помогает продлить время работы прибора без подзарядки.
- Опционально доступны различные датчики, удлинитель, измерительная стойка, мини-принтер и другие аксессуары.
- Поддерживается Bluetooth-соединение с мобильными устройствами и мини-принтерами.
- Все необходимые параметры могут быть распечатаны на мини-принтере.

Настраиваемая мера с регулярным профилем

Настраиваемая мера применяется для калибровки профилометра.  
Номинальное значение шероховатости Ra=1.5-2.0 мкм  
Материал: стекло.



## ТЕХНИЧЕСКИЕ ХАРАКТЕРИСТИКИ:

Модель		UMIC-8103 (арт. 4030008103)
Диапазон измерения	Ось Z (вертикальная)	320 мкм
	Ось X	7.5 мм
Разрешение	Ось Z (вертикальная)	0.002 мкм / ±20 мкм
		0.004 мкм / ±40 мкм
		0.008 мкм / ±80 мкм
		0.020 мкм / ±160 мкм
Объекты измерения	Параметры	Ra, Rq, Rz(JIS), R3z, Rz, Rmax, Rt, Rp, Rv, Rs, Rsm, Rsk, Rku
	Стандарты	ISO, ANSI, DIN, JIS
	Графики	Кривая опорной поверхности, профиль шероховатости, первичный профиль
Фильтр		RC, PC-RC, Gauss, D-P
Длина участка измерения (lr)		0.25, 0.8, 2.5 мм
Число участков измерения		1-5
Датчик	Метод измерения	Опорный
	Щуп	Алмаз, угол конуса 90, радиус 2 мкм
	Усилие	< 4 мН
	Скользящий элемент (опора)	Твердый сплав, радиус закругления: 40 мм
	Скорость перемещения	lr=0.25, Vt=0.135 мм/с
		lr=0.8, Vt=0.5 мм/с
lr=2.5, Vt=1 мм/с		
	Возврат Vt=1 мм/с	
Погрешность измерения		± 5%
Повторяемость		< 3%
Источник питания		Литий-ионный аккумулятор, Зарядное устройство: 5 В, 3200 мА
Габаритные размеры		Корпус: 158x80x42 мм, привод: 115x33x22 мм
Вес (корпус)		Около 400 г
Рабочая среда	Температура: - 20°C ~ 40°C	Относительная влажность: < 90%
Хранение и транспортировка	Температура: - 40°C ~ 60°C	Относительная влажность: < 90%

## ДИАПАЗОН ИЗМЕРЕНИЯ:

Параметр	Диапазон
Ra, Rq	0.05 ~ 10 мкм
Rz, R3z, Ry, Rt, Rp, Rm	0.01 ~ 320 мкм
Sk	0 ~ 100%
S, Sm	0.02 ~ 100 мкм
tp	0 ~ 100%

Привод профилометра со стандартным щупом



## Дополнительные опции

## Датчики для измерения шероховатости



Базовый щуп для модели UMIC-8103 (арт. 4030000140)  
позволяет измерять отверстия диаметром >9 мм, глубина <22 мм



Удлинитель датчика (50 мм) (арт. 4030000050)  
применяется для увеличения длины щупа



Угловой адаптер (арт. 4030000090)  
позволяет измерять труднодоступные поверхности в поперечном направлении, например, шейки коленчатого вала



Базовый щуп для модели UMIC-8102 (арт. 4030000100)  
позволяет измерять отверстия диаметром >6 мм, глубина <22 мм



Щуп для малых отверстий (арт. 4030000120)  
позволяет измерять отверстия диаметром >2 мм, глубина <9 мм



Щуп для кривых поверхностей (арт. 4030000110)  
радиус кривизны поверхности >3 мм



Щуп для глубоких канавок (арт. 4030000131)  
позволяет измерять канавки глубиной <10 мм и шириной >3 мм

## Стойки

Металлическая стойка  
(арт. 4030000520)

Применяется для закрепления профилометра UMIC-8102 или выносного привода профилометра UMIC-8103.  
Регулировка по высоте осуществляется при помощи маховичка.

Высота регулировки: 0-280 мм.  
Наклон датчика: +/-30 град.  
Размер основания: 350x200 мм.  
Масса: 7,5 кг.



Стойка с гранитным основанием  
(арт. 4030000620)

Отличия от металлической стойки:  
V-образный паз в гранитном основании.

Масса: 20,0 кг.



## Принтер



Мини-принтер  
(арт. 4030000400)

## Набор эталонов шероховатости



Набор эталонов шероховатости  
(арт. 4030000270)

Высококачественные эталоны шероховатости поверхности, прошедшие антикоррозионную обработку (27 шт.)



