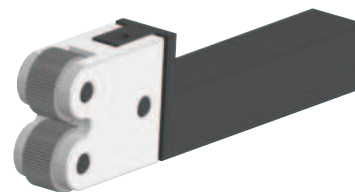


- Для радиальной и осевой подачи
- Легконастраиваемая модульная конструкция
- Отличное центрирование благодаря подвижному модулю

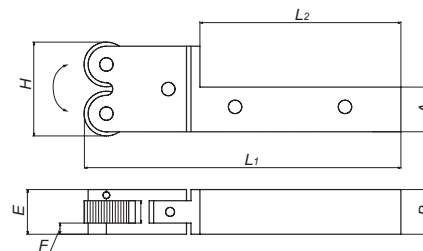


Типы оборудования:

- Универсальные токарные станки

Возможные формы накатки:

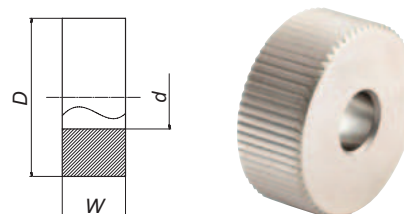
Конфигурация накатки	RAA	RGE30°	RGE45°
Тип ролика	AA + AA	BR30° + BL30°	BR45° + BL45°



Размер ролика (Ø x w x b)	B	L1	L2	E	F	H	A	Диаметр прутка	Вес, кг	Артикул
10x4x4	8	106	80	12	2	20	8	3-15	0,1	355030 0108
	10	106	80	12	2	20	10	3-15	0,1	355030 0110
	12	106	80	12	2	20	12	3-15	0,1	355030 0112
20x8x6	20	139,5	90	20	5	42	20	8-200	1	355030 0320
	20	139,5	90	20	5	42	25	8-200	1	355030 0325
20x10x6	20	139,5	90	20	5	42	20	8-200	1	355030 0520
	20	139,5	90	20	5	42	25	8-200	1	355030 0525
25x8x8	20	167,5	110	20	5	55	20	8-300	1	355030 0520
	20	167,5	110	20	5	55	25	8-300	1	355030 0525

355 040 Накатные ролики с профилем AA

- Накатные ролики изготовлены по стандарту DIN403 для профилей по DIN82
- Изготовлены из быстрорежущей стали (HSS-PM)
- Твердость: HRC58-62



Профиль	Угол наклона	D	W	d	Шаг	Артикул
AA	0	10	4	4	0,3	355040 0003
AA	0	10	4	4	0,4	355040 0004
AA	0	10	4	4	0,5	355040 0005
AA	0	10	4	4	0,6	355040 0006
AA	0	10	4	4	0,7	355040 0007
AA	0	10	4	4	0,8	355040 0008
AA	0	10	4	4	1,0	355040 0010
AA	0	10	4	4	1,2	355040 0012
AA	0	10	4	4	1,5	355040 0015
AA	0	15	4	4	0,3	355040 2003
AA	0	15	4	4	0,4	355040 2004
AA	0	15	4	4	0,5	355040 2005
AA	0	15	4	4	0,6	355040 2006
AA	0	15	4	4	0,7	355040 2007
AA	0	15	4	4	0,8	355040 2008
AA	0	15	4	4	0,9	355040 2009
AA	0	15	4	4	1,0	355040 2010
AA	0	15	4	4	1,2	355040 2012
AA	0	15	4	4	1,5	355040 2015
AA	0	15	6	5	0,3	355040 2203
AA	0	15	6	5	0,4	355040 2204
AA	0	15	6	5	0,5	355040 2205
AA	0	15	6	5	0,6	355040 2206
AA	0	15	6	5	0,7	355040 2207
AA	0	15	6	5	0,8	355040 2208
AA	0	15	6	5	0,9	355040 2209
AA	0	15	6	5	1,0	355040 2210
AA	0	15	6	5	1,2	355040 2212
AA	0	15	6	5	1,5	355040 2215
AA	0	20	6	6	0,4	355040 4004
AA	0	20	6	6	0,5	355040 4005
AA	0	20	6	6	0,6	355040 4006
AA	0	20	6	6	0,8	355040 4008
AA	0	20	6	6	1,0	355040 4010

Профиль	Угол наклона	D	W	d	Шаг	Артикул
AA	0	20	6	6	1,2	355040 4012
AA	0	20	6	6	1,5	355040 4015
AA	0	20	6	6	1,6	355040 4016
AA	0	20	8	6	0,3	355040 4203
AA	0	20	8	6	0,4	355040 4204
AA	0	20	8	6	0,5	355040 4205
AA	0	20	8	6	0,6	355040 4206
AA	0	20	8	6	0,7	355040 4207
AA	0	20	8	6	0,8	355040 4208
AA	0	20	8	6	0,9	355040 4209
AA	0	20	8	6	1,0	355040 4210
AA	0	20	8	6	1,2	355040 4212
AA	0	20	8	6	1,5	355040 4215
AA	0	20	8	6	1,6	355040 4216
AA	0	20	8	6	2,0	355040 4220
AA	0	20	10	6	0,5	355040 4405
AA	0	20	10	6	0,6	355040 4406
AA	0	20	10	6	0,8	355040 4408
AA	0	20	10	6	1,0	355040 4410
AA	0	20	10	6	1,2	355040 4412
AA	0	20	10	6	1,5	355040 4415
AA	0	25	8	8	0,6	355040 6006
AA	0	25	8	8	0,8	355040 6008
AA	0	25	8	8	1,0	355040 6010
AA	0	25	8	8	1,2	355040 6012
AA	0	25	8	8	1,5	355040 6015
AA	0	25	10	15/11	0,6	355040 6206
AA	0	25	10	15/11	0,8	355040 6208
AA	0	25	10	15/11	1,0	355040 6210
AA	0	25	10	15/11	1,2	355040 6212
AA	0	25	10	15/11	1,5	355040 6215