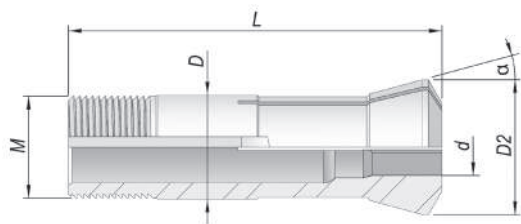


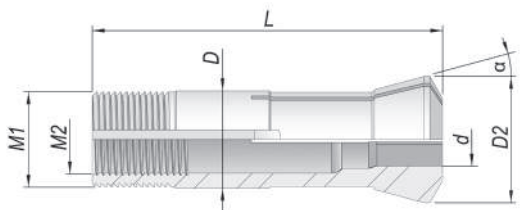
- Доступны варианты стандартной точности и повышенной точности



Обозначение	Основной диаметр D	Большой диаметр D2	Общая длина L	Резьба M	Угол α°	Длина ступени L2	Диаметр мин. - макс.
SB6/128	6	10,5	31,3		20°	-	1.00...3.00
						12	3.01...4.50
						4,5	4.51...5.00
						4	5.01...5.50
						3,5	5.51...6.00
SB8/137	8	13	35,5	Ø6.82x0.625 \leftarrow 55°	20°	-	1.00...4.00
						12,5	4.01...6.50
						6	6.51...7.00
						5	7.01...7.50
						4	7.51...8.00
						3,2	8.01...8.50
						2,5	8.51...9.00
						1,7	9.01...9.50
SB15/139	15	21	55	M13 x 1	20°	-	1.00...9.50
						20	9.51...12.50
						8,5	12.51...13.00
						7,7	13.01...13.50
						7	13.51...14.00
						6,5	14.01...14.50
SB32/55	32	40	102	M30 x 1.5	15°	-	1.00...24.00
						44	9.51...12.50
						12	28.01...30.00
						8	30.01...32.00
SB32/65	32	40	106	Ø29.7x15f \leftarrow 45°/5°	15°	-	1.00...24.00
						44	24.01...28.00
						12	28.01...30.00
						8	30.01...32.00
SB45/199	45	53	115	M42 x 1.5	15°	-	1.00...36.00
						53	36.01...40.99
						14	41.00...41.99
						12	42.00...42.99
						10	43.00...43.99
						8	44.00...45.00

Специальные цанги 5C/16C

- Доступны варианты стандартной точности и повышенной точности



Обозначение	Основной диаметр D	Большой диаметр D2	Общая длина L	Резьба M1	Резьба M2	Угол α°	Тип отверстия (макс. размер)		
							Окружность	Шестигранник	Квадрат
5C	1.25" (31.75)	1.484" (37.70)	3.268" (83.0)	1.238"x20TPI	1.041"x24TPI	10°	25	21	17
16C	1.889" (48.0)	2.260" (57.40)	4.291" (109.5)	1.870"x1.75	1.687"x20TPI	10°	41	35	29