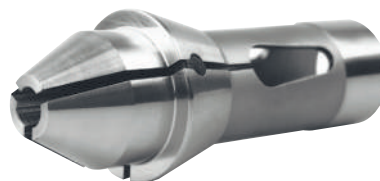
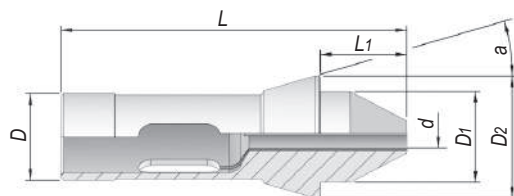
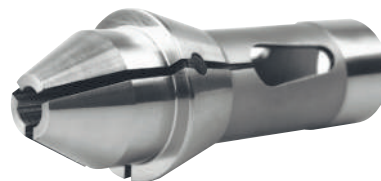
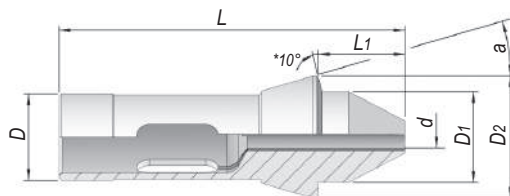


- Отверстие под пруток гладкое
- Доступны варианты стандартной точности и повышенной точности
- Для цанг с шестигранным или квадратным отверстием может потребоваться паз для ориентации прутка (при заказе указать +KEY)



Обозначение	Диаметр направляющей D	Большой диаметр D2	Общая длина L	Длина носика L1	Диаметр носика D1	Угол α°	Тип отверстия (макс. размер)		
							Круглое d	Шестигранный hex	Квадрат sq
LNSF 8/577-8	8	12	45,50	8	8	16°	5,5	4	3
LNSF 8/577-10	8	12	47,50	10	8	16°	5,5	4	3
LNSF 8/577-12	8	12	49,50	12	8	16°	5,5	4	3
LNSF 10/86-8	10	15,50	50	8	10	20°	7	5	4
LNSF 10/86-10	10	15,50	52	10	10	20°	7	5	4
LNSF 10/86-12	10	15,50	54	12	10	20°	7	5	4
LNSF 10/86-16	10	15,50	58	16	10	20°	7	5	4
LNSF 12/78-10	12	18,10	50,20	10	12	15°	8	6	5
LNSF 13/357-10	13	19	68	10	13	16°	10	8	7
LNSF 13/357-12	13	19	70	12	13	16°	10	8	7
LNSF 15/580-13	15	21	71	13	15	16°	11	9	8
LNSF 15/580-15	15	21	73	15	15	16°	11	9	8
LNSF 15/580-20	15	21	78	20	15	16°	11	9	8
LNSF 16/104-20	16	22	70	20	16	15°	12	10	8
LNSF 16/1076-13	16	21	71	13	16	16°	12	10	8
LNSF 16/1076-15	16	21	73	15	16	16°	12	10	8
LNSF 16/1076-20	16	21	78	20	16	16°	12	10	8
LNSF 20/87-15	20	28	75	15	21	16°	16	13	11
LNSF 20/87-20	20	28	80	20	21	16°	16	13	11
LNSF 20/201-13	20	26	62	13	19	15°	16	13	11
LNSF 20/201-15	20	26	64	15	19	15°	16	13	11
LNSF 20/201-20	20	26	69	20	19	15°	16	13	11
LNSF 20/9026-15	20	26	79	15	19	16°	16	13	11
LNSF 20/9026-20	20	26	84	20	19	16°	16	13	11
LNSF 23.8/9020-15	23,80	28	70	15	22	15°	18	15	12
LNSF 23.8/9020-20	23,80	28	75	20	22	15°	18	15	12
LNSF 25/64-15	25	35	82	15	27	16°	20	17	14
LNSF 25/64-18	25	35	85	18	27	16°	20	17	14
LNSF 25/64-20	25	35	87	20	27	16°	20	17	14
LNSF 25/64-25	25	35	92	25	27	16°	20	17	14
LNSF 26/9021-15	26	36	75	15	28	15°	20,5	17	14
LNSF 26/9021-20	26	36	80	20	28	15°	20,5	17	14
LNSF 26/9021-25	26	36	85	25	28	15°	20,5	17	14
LNSF 27/22-15	27	38	79,70	15	30	15°	23	19	16
LNSF 27/22-20	27	38	84,70	20	30	15°	23	19	16
LNSF 27/22-25	27	38	89,70	25	30	15°	23	19	16
LNSF 28/93-20	28	38	83	20	28	15°	23	19	16
LNSF 28/93-25	28	38	88	25	28	15°	23	19	16
LNSF 28/9004-20	28	35	87	20	27,50	16°	22,5	19	16
LNSF 28/9004-25	28	35	92	25	27,50	16°	22,5	19	16
LNSF 30/63-20	30	42	90	20	34	16°	25	21	17
LNSF 30/63-25	30	42	95	25	34	16°	25	21	17
LNSF 30/101-20	30	38	79	20	32	15°	26	22	18
LNSF 30/101-25	30	38	84	25	32	15°	26	22	18
LNSF 30/9044-20	30	42	88	20	32	16°	25	22	18
LNSF 30/9044-25	30	42	93	25	32	16°	25	22	18
LNSF 33/9043-20	33	40	88	20	32	16°	28	24	20
LNSF 33/9043-25	33	40	93	25	32	16°	28	24	20
LNSF 37/740-20	37	47	102	20	40	16°	32	27	22
LNSF 37/740-25	37	47	107	25	40	16°	32	27	22
LNSF 37/740-30	37	47	112	30	40	16°	32	27	22
LNSF 40/9074-20	40	50	102	20	43	16°	35	30	24
LNSF 40/9074-25	40	50	107	25	43	16°	35	30	24

- Отверстие под пруток гладкое
- Доступны варианты стандартной точности и повышенной точности
- Для цанг с шестигранным или квадратным отверстием может потребоваться паз для ориентации прутка (при заказе указать +KEY)



* для цанг LNSF37/9087 угол на торце 30°

Обозначение	Диаметр направляющей D	Большой диаметр D2	Общая длина L	Длина носика L1	Диаметр носика D1	Угол α°	Тип отверстия (макс. размер)		
							Круглое d	Шестигранник hex	Квадрат sq
LNSF 22/71-15	22	30	64	15	21	15°	16,5	14	11
LNSF 22/71-20	22	30	69	20	21	15°	16,5	14	11
LNSF 22/727-15	22	32	74	15	25	16°	17	15	12
LNSF 22/727-20	22	32	79	20	25	16°	17	15	12
LNSF 32/221-15	32	45	82	15	34	15°	26	22	18
LNSF 32/221-20	32	45	87	20	34	15°	26	22	18
LNSF 32/221-25	32	45	92	25	34	15°	26	22	18
LNSF 35/94-20	35	48	92	20	38	15°	30	25	21
LNSF 35/94-25	35	48	97	25	38	15°	30	25	21
LNSF 35/94-27	35	48	99	27	38	15°	30	25	21
LNSF 38/72-20	38,08	49	118,50	20	38	15°	32	27	22
LNSF 38/72-25	38,08	49	123,50	25	38	15°	32	27	22
LNSF 42/99-20	42	55	105	20	42	15°	36	30	25
LNSF 42/99-25	42	55	110	25	42	15°	36	30	25
LNSF 43/37-20	43	53	102	20	46	16°	38	33	27
LNSF 43/37-25	43	53	107	25	46	16°	38	33	27
LNSF 48/38-20	48	54	110	20	44	15°	39	34	28
LNSF 48/38-25	48	54	115	25	44	15°	39	34	28
LNSF 48/81-20	48	60	105	20	50	15°	42	36	29
LNSF 48/81-25	48	60	110	25	50	15°	42	36	29
LNSF 48/81-30	48	60	115	30	50	15°	42	36	29
LNSF 48/9079-20	48	54	110	20	44	15°	41	35	29
LNSF 48/9079-25	48	54	115	25	44	15°	41	35	29
LNSF 37/9087-20	37	44	101	20	38	16°	32	27	22
LNSF 37/9087-25	37	44	106	25	38	16°	32	27	22
LNSF 37-9087-30	37	44	111	30	38	16°	32	27	22