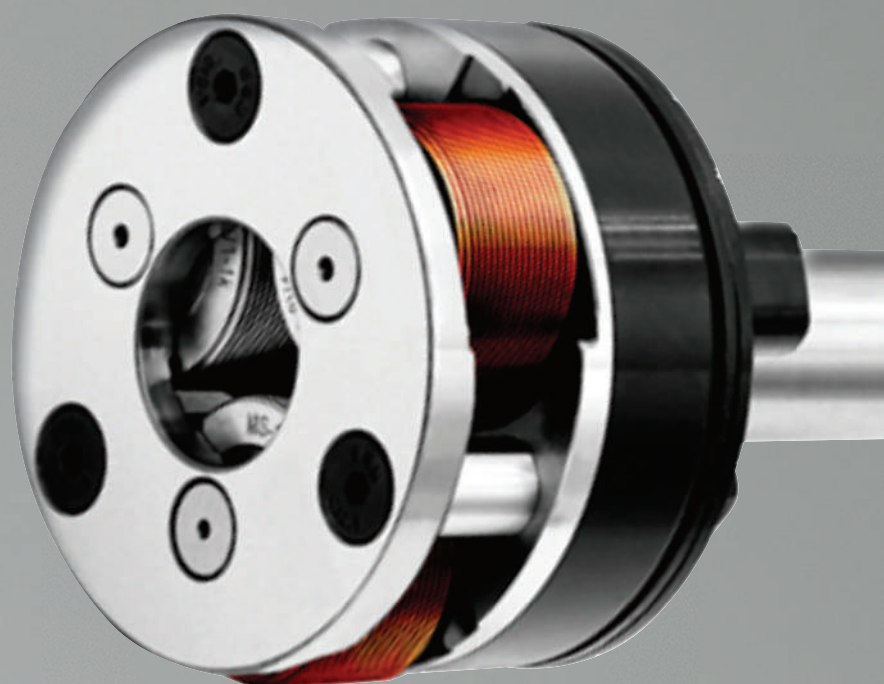


2026



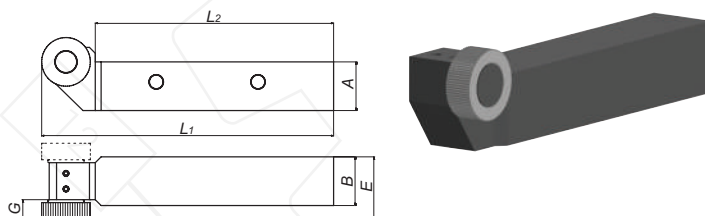
ОСНАСТКА ДЛЯ НАКАТКИ
РИФЛЕНИЯ И РЕЗЬБЫ



- Возможность установки ролика в правом и левом исполнении
- Накатка рифления до упора
- Для радиальной и осевой подачи
- Простая система замены ролика

Типы оборудования:

- Универсальные токарные станки
- Токарные станки с ЧПУ



Возможные формы накатки:

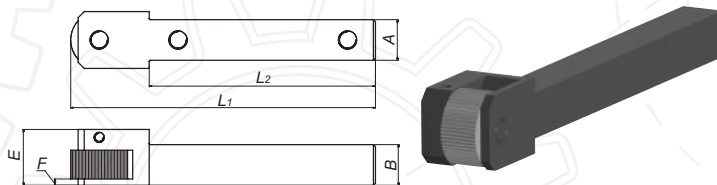
Конфигурация накатки	RAA	RBL30°	RBL45°	RBR30°	RBR45°	RGV30°	RGV45°	RGE30°	RGE45°
Тип ролика	AA	BR30°	BR45°	BL30°	BL45°	GE30°	GE45°	GV30°	GV45°

Размер ролика (Ø x w x b)	A	B	L1	L2	E	G	Диаметр прутка	Вес, кг	Артикул
25x10x15/11	20	25	150	125	32	10	8-200	0.7	355010 0220
25x10x15/11	25	25	150	125	32	10	8-200	0.8	355010 0225

- Для радиальной и осевой подачи
- Осевая подача только с роликами AA, BR, BL
- Простая система замены ролика

Типы оборудования:

- Универсальные токарные станки
- Токарные станки с ЧПУ
- Автоматы продольного точения



Возможные формы накатки:

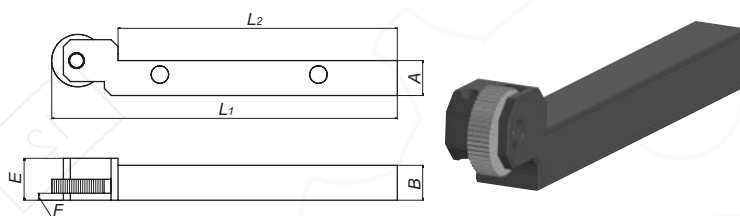
Конфигурация накатки	RAA	RBL30°	RBL45°	RBR30°	RBR45°	RGV30°	RGV45°	RGE30°	RGE45°
Тип ролика	AA	BR30°	BR45°	BL30°	BL45°	GE30°	GE45°	GV30°	GV45°

Размер ролика (Ø x w x b)	A	B	L1	L2	E	F	Диаметр прутка	Вес, кг	Артикул
10x4x4	8	8	120	103	14	2,5	3-50	0,2	355015 0108
	10	10	120	103	14	2,5	3-50	0,2	355015 0110
15x6x5	8	8	123	100	14	2,5	3-100	0,2	355015 0308
	10	10	123	100	14	2,5	3-100	0,2	355015 0310
	12	12	123	100	14	2,5	3-100	0,2	355015 0312
20x6x6	10	10	130	102	16	2,5	5-200	0,2	355015 0510
	12	12	130	102	16	2,5	5-200	0,2	355015 0512
	16	16	130	-	16	2,5	5-200	0,3	355015 0516
	20	20	130	-	20	2,5	5-200	0,5	355015 0520
20x8x6	10	10	130	102	20	2,5	5-200	0,3	355015 0710
	12	12	130	102	20	2,5	5-200	0,3	355015 0712
	16	16	130	102	20	2,5	5-200	0,4	355015 0716
	20	20	130	-	20	2,5	5-200	0,5	355015 0720
20x10x6	10	10	130	102	20	2,5	5-200	0,2	355015 0910
	12	12	130	102	20	2,5	5-200	0,3	355015 0912
	16	16	130	102	20	2,5	5-200	0,4	355015 0916
	20	20	130	-	20	2,5	5-200	0,5	355015 0920

- Для радиальной и осевой подачи
- Осевая подача только с роликами AA, BR, BL
- Только для роликов диаметром 10 и 15мм
- Простая система замены ролика

Типы оборудования:

- Универсальные токарные станки
- Токарные станки с ЧПУ
- Автоматы продольного точения

**Возможные формы накатки:**

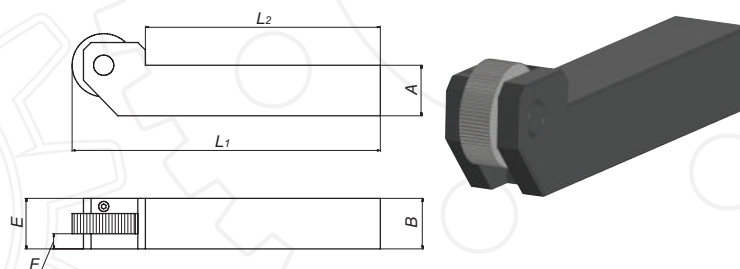
Конфигурация накатки	RAA	RBL30°	RBL45°	RBR30°	RBR45°	RGV30°	RGV45°	RGE30°	RGE45°
Тип ролика	AA	BR30°	BR45°	BL30°	BL45°	GE30°	GE45°	GV30°	GV45°

Размер ролика (Ø x w x b)	A	B	L1	L2	E	F	Диаметр прутка	Вес, кг	Артикул правая	Артикул левая
10 / 15x4x4	8	8	96,5	80	12	2	3-50	0,2	355020 0208	355020 0209
	8	8	99	80	12	2	3-100	0,2		
10 / 15x4x4	10	10	96,5	80	12	2	3-50	0,2	355020 0210	355020 0211
	10	10	99	80	12	2	3-100	0,2		
10 / 15x4x4	12	12	96,5	80	12	2	3-50	0,2	355020 0212	355020 0213
	12	12	99	80	12	2	3-100	0,2		

- Для радиальной и осевой подачи
- Осевая подача только с роликами AA, BR, BL
- Простая система замены ролика
- Нейтральное исполнение

Типы оборудования:

- Универсальные токарные станки
- Токарные станки с ЧПУ
- Автоматы продольного точения

**Возможные формы накатки:**

Конфигурация накатки	RAA	RBL30°	RBL45°	RBR30°	RBR45°	RGV30°	RGV45°	RGE30°	RGE45°
Тип ролика	AA	BR30°	BR45°	BL30°	BL45°	GE30°	GE45°	GV30°	GV45°

Размер ролика (Ø x w x b)	A	B	L1	L2	E	F	Диаметр прутка	Вес, кг	Артикул
20x8x6	20	20	119,5	90	8	6	8-200	0,7	355025 0220
20x8x6	25	20	119,5	90	8	6	8-200	0,7	355025 0225
20x10x6	20	20	119,5	90	10	5	8-200	0,7	355025 0420
20x10x6	25	20	119,5	90	10	5	8-200	0,7	355025 0425
25x8x8	20	20	122	90	8	6	8-200	0,7	355025 0620
25x8x8	25	20	122	90	8	6	8-300	0,7	355025 0625



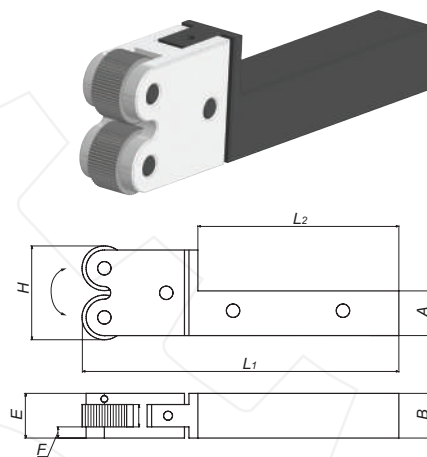
- Для радиальной и осевой подачи
- Легконастраиваемая модульная конструкция
- Отличное центрирование благодаря подвижному модулю

Типы оборудования:

- Универсальные токарные станки

Возможные формы накатки:

Конфигурация накатки	RAA	RGE30°	RGE45°
Тип ролика	AA + AA	BR30° + BL30°	BR45° + BL45°



Размер ролика (Ø x w x b)	B	L1	L2	E	F	H	A	Диаметр прутка	Вес, кг	Артикул
10x4x4	8	106	80	12	2	20	8	3-15	0,1	355030 0108
	10	106	80	12	2	20	10	3-15	0,1	355030 0110
	12	106	80	12	2	20	12	3-15	0,1	355030 0112
20x8x6	20	139,5	90	20	5	42	20	8-200	1	355030 0320
	20	139,5	90	20	5	42	25	8-200	1	355030 0325
20x10x6	20	139,5	90	20	5	42	20	8-200	1	355030 0520
	20	139,5	90	20	5	42	25	8-200	1	355030 0525
25x8x8	20	167,5	110	20	5	55	20	8-300	1	355030 0620
	20	167,5	110	20	5	55	25	8-300	1	355030 0625



- Для радиальной и осевой подачи
- Легконастраиваемая модульная конструкция
- Отличное центрирование благодаря подвижному модулю

**Типы оборудования:**

- Универсальные токарные станки
- Токарные станки с ЧПУ
- Автоматы продольного точения

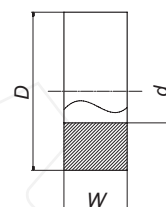
Возможные формы накатки:

Конфигурация накатки	RAA	RBL30°	RBR30°	RGE30°
Тип ролика	AA / AA+AA	BL30°	BR30°	BR30° + BL30°

Размер хвостовика	Размер ролика (Ø x w x b)	Комплектация			Артикул
		Обозначение		Кол-во	
10	10/15x4x4	Державка однопозиционная	355020 0210	1	355035 0010
		Державка двухпозиционная	355030 0110	1	
		Ролики AA 10x4x4 (P0,5/0,6/0,8)	355040 0005	2	
			355040 0006	2	
		Ролики BL30° 10x4x4 (P0,5/0,6/0,8)	355040 0008	2	
			355042 0005	1	
		Ролики BR30° 10x4x4 (P0,5/0,6/0,8)	355042 0006	1	
			355042 0008	1	
		Ролики BR30° 10x4x4 (P0,5/0,6/0,8)	355044 0005	1	
			355044 0006	1	
Ролики AA 15x4x4 (P0,5/0,6/0,8)	355044 0008	1			
	355040 2005	1			
	355040 2006	1			
	355040 2008	1			
12	10/15x4x4	Державка однопозиционная	355020 0212	1	355035 0012
		Державка двухпозиционная	355030 0112	1	
		Ролики AA 10x4x4 (P0,5/0,6/0,8)	355040 0005	2	
			355040 0006	2	
		Ролики BL30° 10x4x4 (P0,5/0,6/0,8)	355040 0008	2	
			355042 0005	1	
		Ролики BR30° 10x4x4 (P0,5/0,6/0,8)	355042 0006	1	
			355042 0008	1	
		Ролики BR30° 10x4x4 (P0,5/0,6/0,8)	355044 0005	1	
			355044 0006	1	
Ролики AA 15x4x4 (P0,5/0,6/0,8)	355044 0008	1			
	355040 2005	1			
	355040 2006	1			
	355040 2008	1			
20	20x8x6	Державка однопозиционная	355025 0220	1	355035 0020
		Державка двухпозиционная	355030 0320	1	
		Ролики AA 20x8x6 (P0,8/1,0/1,5)	355040 4208	3	
			355040 4210	3	
		Ролики BL30° 20x8x6 (P0,8/1,0/1,5)	355040 4215	3	
			355042 4208	1	
		Ролики BR30° 20x8x6 (P0,8/1,0/1,5)	355042 4210	1	
			355042 4215	1	
		Ролики BR30° 20x8x6 (P0,8/1,0/1,5)	355044 4208	1	
			355044 4210	1	
	355044 4215	1			
	355044 4215	1			
25	25x8x8	Державка однопозиционная	355025 0625	1	355035 0025
		Державка двухпозиционная	355030 0625	1	
		Ролики AA 25x8x6 (P0,8/1,0/1,5)	355040 6008	3	
			355040 6010	3	
		Ролики BL30° 25x8x6 (P0,8/1,0/1,5)	355040 6015	3	
			355042 6008	1	
		Ролики BR30° 25x8x6 (P0,8/1,0/1,5)	355042 6010	1	
			355042 6015	1	
		Ролики BR30° 25x8x6 (P0,8/1,0/1,5)	355044 6008	1	
			355044 6010	1	
	355044 6015	1			



- Накатные ролики изготовлены по стандарту DIN403 для профилей по DIN82
- Изготовлены из быстрорежущей стали (HSS-PM)
- Твердость: HRC58-62

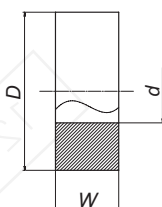


Профиль	Угол наклона	D	W	d	Шаг	Артикул
AA	0	10	4	4	0,3	355040 0003
AA	0	10	4	4	0,4	355040 0004
AA	0	10	4	4	0,5	355040 0005
AA	0	10	4	4	0,6	355040 0006
AA	0	10	4	4	0,7	355040 0007
AA	0	10	4	4	0,8	355040 0008
AA	0	10	4	4	1,0	355040 0010
AA	0	10	4	4	1,2	355040 0012
AA	0	10	4	4	1,5	355040 0015
AA	0	15	4	4	0,3	355040 2003
AA	0	15	4	4	0,4	355040 2004
AA	0	15	4	4	0,5	355040 2005
AA	0	15	4	4	0,6	355040 2006
AA	0	15	4	4	0,7	355040 2007
AA	0	15	4	4	0,8	355040 2008
AA	0	15	4	4	0,9	355040 2009
AA	0	15	4	4	1,0	355040 2010
AA	0	15	4	4	1,2	355040 2012
AA	0	15	4	4	1,5	355040 2015
AA	0	15	6	5	0,3	355040 2203
AA	0	15	6	5	0,4	355040 2204
AA	0	15	6	5	0,5	355040 2205
AA	0	15	6	5	0,6	355040 2206
AA	0	15	6	5	0,7	355040 2207
AA	0	15	6	5	0,8	355040 2208
AA	0	15	6	5	0,9	355040 2209
AA	0	15	6	5	1,0	355040 2210
AA	0	15	6	5	1,2	355040 2212
AA	0	15	6	5	1,5	355040 2215
AA	0	20	6	6	0,4	355040 4004
AA	0	20	6	6	0,5	355040 4005
AA	0	20	6	6	0,6	355040 4006
AA	0	20	6	6	0,8	355040 4008
AA	0	20	6	6	1,0	355040 4010

Профиль	Угол наклона	D	W	d	Шаг	Артикул
AA	0	20	6	6	1,2	355040 4012
AA	0	20	6	6	1,5	355040 4015
AA	0	20	6	6	1,6	355040 4016
AA	0	20	8	6	0,3	355040 4203
AA	0	20	8	6	0,4	355040 4204
AA	0	20	8	6	0,5	355040 4205
AA	0	20	8	6	0,6	355040 4206
AA	0	20	8	6	0,7	355040 4207
AA	0	20	8	6	0,8	355040 4208
AA	0	20	8	6	0,9	355040 4209
AA	0	20	8	6	1,0	355040 4210
AA	0	20	8	6	1,2	355040 4212
AA	0	20	8	6	1,5	355040 4215
AA	0	20	8	6	1,6	355040 4216
AA	0	20	8	6	2,0	355040 4220
AA	0	20	10	6	0,5	355040 4405
AA	0	20	10	6	0,6	355040 4406
AA	0	20	10	6	0,8	355040 4408
AA	0	20	10	6	1,0	355040 4410
AA	0	20	10	6	1,2	355040 4412
AA	0	20	10	6	1,5	355040 4415
AA	0	25	8	8	0,6	355040 6006
AA	0	25	8	8	0,8	355040 6008
AA	0	25	8	8	1,0	355040 6010
AA	0	25	8	8	1,2	355040 6012
AA	0	25	8	8	1,5	355040 6015
AA	0	25	10	15/11	0,6	355040 6206
AA	0	25	10	15/11	0,8	355040 6208
AA	0	25	10	15/11	1,0	355040 6210
AA	0	25	10	15/11	1,2	355040 6212
AA	0	25	10	15/11	1,5	355040 6215



- Накатные ролики изготовлены по стандарту DIN403 для профилей по DIN82
- Изготовлены из быстрорежущей стали (HSS-PM)
- Твердость: HRC58-62



BL30°



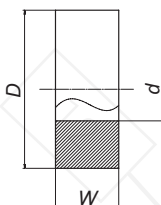
BL45°

Профиль	Угол наклона	D	W	d	Шаг	Артикул
BL	30	10	4	4	0,3	355042 0003
BL	30	10	4	4	0,4	355042 0004
BL	30	10	4	4	0,5	355042 0005
BL	30	10	4	4	0,6	355042 0006
BL	30	10	4	4	0,7	355042 0007
BL	30	10	4	4	0,8	355042 0008
BL	30	10	4	4	1,0	355042 0010
BL	30	10	4	4	1,2	355042 0012
BL	30	10	4	4	1,5	355042 0015
BL	45	10	4	4	0,3	355042 1023
BL	45	10	4	4	0,4	355042 1024
BL	45	10	4	4	0,5	355042 1025
BL	45	10	4	4	0,6	355042 1026
BL	45	10	4	4	0,8	355042 1028
BL	45	10	4	4	1,0	355042 1010
BL	45	10	4	4	1,2	355042 1012
BL	30	15	4	4	0,5	355042 2005
BL	30	15	4	4	0,6	355042 2006
BL	30	15	4	4	0,8	355042 2008
BL	30	15	4	4	1,0	355042 2010
BL	30	15	4	4	1,2	355042 2012
BL	30	15	4	4	1,5	355042 2015
BL	45	15	4	4	0,5	355042 3005
BL	45	15	4	4	0,6	355042 3006
BL	45	15	4	4	0,8	355042 3008
BL	45	15	4	4	1,0	355042 3010
BL	45	15	4	4	1,2	355042 3012
BL	30	15	6	5	0,4	355042 2204
BL	30	15	6	5	0,5	355042 2205
BL	30	15	6	5	0,6	355042 2206
BL	30	15	6	5	0,8	355042 2208
BL	30	15	6	5	1,0	355042 2210
BL	30	15	6	5	1,2	355042 2212
BL	45	15	6	5	0,4	355042 3204
BL	45	15	6	5	0,5	355042 3205
BL	45	15	6	5	0,6	355042 3206
BL	45	15	6	5	0,8	355042 3208
BL	45	15	6	5	1,0	355042 3210
BL	45	15	6	5	1,2	355042 3212
BL	30	20	6	6	0,6	355042 4006
BL	30	20	6	6	0,8	355042 4008
BL	30	20	6	6	1,0	355042 4010
BL	30	20	6	6	1,2	355042 4012
BL	30	20	6	6	1,5	355042 4015
BL	45	20	6	6	0,6	355042 5006
BL	45	20	6	6	0,8	355042 5008
BL	45	20	6	6	1,0	355042 5010
BL	45	20	6	6	1,2	355042 5012

Профиль	Угол наклона	D	W	d	Шаг	Артикул
BL	45	20	6	6	1,5	355042 5015
BL	30	20	8	6	0,5	355042 4205
BL	30	20	8	6	0,6	355042 4206
BL	30	20	8	6	0,7	355042 4207
BL	30	20	8	6	0,8	355042 4208
BL	30	20	8	6	0,9	355042 4209
BL	30	20	8	6	1,0	355042 4210
BL	30	20	8	6	1,2	355042 4212
BL	30	20	8	6	1,5	355042 4215
BL	30	20	8	6	1,6	355042 4216
BL	30	20	8	6	2,0	355042 4220
BL	45	20	8	6	0,5	355042 5205
BL	45	20	8	6	0,6	355042 5206
BL	45	20	8	6	0,8	355042 5208
BL	45	20	8	6	1,0	355042 5210
BL	45	20	8	6	1,2	355042 5212
BL	45	20	8	6	1,5	355042 5215
BL	45	20	8	6	2,0	355042 5220
BL	30	20	10	6	0,5	355042 4405
BL	30	20	10	6	0,6	355042 4406
BL	30	20	10	6	0,8	355042 4408
BL	30	20	10	6	1,0	355042 4410
BL	30	20	10	6	1,2	355042 4412
BL	30	20	10	6	1,5	355042 4415
BL	45	20	10	6	0,5	355042 5405
BL	45	20	10	6	0,6	355042 5406
BL	45	20	10	6	0,8	355042 5408
BL	45	20	10	6	1,0	355042 5410
BL	45	20	10	6	1,2	355042 5412
BL	45	20	10	6	1,5	355042 5415
BL	30	25	8	8	0,8	355042 6008
BL	30	25	8	8	1,0	355042 6010
BL	30	25	8	8	1,2	355042 6012
BL	30	25	8	8	1,5	355042 6015
BL	45	25	8	8	0,8	355042 7008
BL	45	25	8	8	1,0	355042 7010
BL	45	25	8	8	1,2	355042 7012
BL	45	25	8	8	1,5	355042 7015
BL	30	25	10	15/11	0,8	355042 6208
BL	30	25	10	15/11	1,0	355042 6210
BL	30	25	10	15/11	1,2	355042 6212
BL	30	25	10	15/11	1,5	355042 6215
BL	45	25	10	15/11	0,8	355042 7208
BL	45	25	10	15/11	1,0	355042 7210
BL	45	25	10	15/11	1,2	355042 7212
BL	45	25	10	15/11	1,5	355042 7215



- Накатные ролики изготовлены по стандарту DIN403 для профилей по DIN82
- Изготовлены из быстрорежущей стали (HSS-PM)
- Твердость: HRC58-62



BR30°



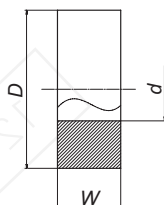
BR45°

Профиль	Угол наклона	D	W	d	Шаг	Артикул
BR	30	10	4	4	0,3	355044 0003
BR	30	10	4	4	0,4	355044 0004
BR	30	10	4	4	0,5	355044 0005
BR	30	10	4	4	0,6	355044 0006
BR	30	10	4	4	0,7	355044 0007
BR	30	10	4	4	0,8	355044 0008
BR	30	10	4	4	1,0	355044 0010
BR	30	10	4	4	1,2	355044 0012
BR	30	10	4	4	1,5	355044 0015
BR	45	10	4	4	0,3	355044 1023
BR	45	10	4	4	0,4	355044 1024
BR	45	10	4	4	0,5	355044 1025
BR	45	10	4	4	0,6	355044 1026
BR	45	10	4	4	0,8	355044 1028
BR	45	10	4	4	1,0	355044 1010
BR	45	10	4	4	1,2	355044 1012
BR	30	15	4	4	0,5	355044 2005
BR	30	15	4	4	0,6	355044 2006
BR	30	15	4	4	0,8	355044 2008
BR	30	15	4	4	1,0	355044 2010
BR	30	15	4	4	1,2	355044 2012
BR	30	15	4	4	1,5	355044 2015
BR	45	15	4	4	0,5	355044 3005
BR	45	15	4	4	0,6	355044 3006
BR	45	15	4	4	0,8	355044 3008
BR	45	15	4	4	1,0	355044 3010
BR	45	15	4	4	1,2	355044 3012
BR	30	15	6	5	0,4	355044 2204
BR	30	15	6	5	0,5	355044 2205
BR	30	15	6	5	0,6	355044 2206
BR	30	15	6	5	0,8	355044 2208
BR	30	15	6	5	1,0	355044 2210
BR	30	15	6	5	1,2	355044 2212
BR	45	15	6	5	0,4	355044 3204
BR	45	15	6	5	0,5	355044 3205
BR	45	15	6	5	0,6	355044 3206
BR	45	15	6	5	0,8	355044 3208
BR	45	15	6	5	1,0	355044 3210
BR	45	15	6	5	1,2	355044 3212
BR	30	20	6	6	0,6	355044 4006
BR	30	20	6	6	0,8	355044 4008
BR	30	20	6	6	1,0	355044 4010
BR	30	20	6	6	1,2	355044 4012
BR	30	20	6	6	1,5	355044 4015
BR	45	20	6	6	0,6	355044 5006
BR	45	20	6	6	0,8	355044 5008
BR	45	20	6	6	1,0	355044 5010
BR	45	20	6	6	1,2	355044 5012

Профиль	Угол наклона	D	W	d	Шаг	Артикул
BR	45	20	6	6	1,5	355044 5015
BR	30	20	8	6	0,5	355044 4205
BR	30	20	8	6	0,6	355044 4206
BR	30	20	8	6	0,7	355044 4207
BR	30	20	8	6	0,8	355044 4208
BR	30	20	8	6	0,9	355044 4209
BR	30	20	8	6	1,0	355044 4210
BR	30	20	8	6	1,2	355044 4212
BR	30	20	8	6	1,5	355044 4215
BR	30	20	8	6	1,6	355044 4216
BR	30	20	8	6	2,0	355044 4220
BR	45	20	8	6	0,5	355044 5205
BR	45	20	8	6	0,6	355044 5206
BR	45	20	8	6	0,8	355044 5208
BR	45	20	8	6	1,0	355044 5210
BR	45	20	8	6	1,2	355044 5212
BR	45	20	8	6	1,5	355044 5215
BR	45	20	8	6	2,0	355044 5220
BR	30	20	10	6	0,5	355044 4405
BR	30	20	10	6	0,6	355044 4406
BR	30	20	10	6	0,8	355044 4408
BR	30	20	10	6	1,0	355044 4410
BR	30	20	10	6	1,2	355044 4412
BR	30	20	10	6	1,5	355044 4415
BR	45	20	10	6	0,5	355044 5405
BR	45	20	10	6	0,6	355044 5406
BR	45	20	10	6	0,8	355044 5408
BR	45	20	10	6	1,0	355044 5410
BR	45	20	10	6	1,2	355044 5412
BR	45	20	10	6	1,5	355044 5415
BR	30	25	8	8	0,8	355044 6008
BR	30	25	8	8	1,0	355044 6010
BR	30	25	8	8	1,2	355044 6012
BR	30	25	8	8	1,5	355044 6015
BR	45	25	8	8	0,8	355044 7008
BR	45	25	8	8	1,0	355044 7010
BR	45	25	8	8	1,2	355044 7012
BR	45	25	8	8	1,5	355044 7015
BR	30	25	10	15/11	0,8	355044 6208
BR	30	25	10	15/11	1,0	355044 6210
BR	30	25	10	15/11	1,2	355044 6212
BR	30	25	10	15/11	1,5	355044 6215
BR	45	25	10	15/11	0,8	355044 7208
BR	45	25	10	15/11	1,0	355044 7210
BR	45	25	10	15/11	1,2	355044 7212
BR	45	25	10	15/11	1,5	355044 7215



- Накатные ролики изготовлены по стандарту DIN403 для профилей по DIN82
- Изготовлены из быстрорежущей стали (HSS-PM)
- Твердость: HRC58-62



GE30°

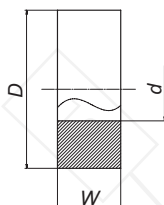


GE45°

Профиль	Угол наклона	D	W	d	Шаг	Артикул
GE	30	10	4	4	0,5	355046 0005
GE	30	10	4	4	0,6	355046 0006
GE	30	10	4	4	0,8	355046 0008
GE	30	10	4	4	1,0	355046 0010
GE	30	10	4	4	1,2	355046 0012
GE	45	10	4	4	0,3	355046 1023
GE	45	10	4	4	0,4	355046 1024
GE	45	10	4	4	0,5	355046 1025
GE	45	10	4	4	0,6	355046 1026
GE	30	15	4	4	0,5	355046 2005
GE	30	15	4	4	0,6	355046 2006
GE	30	15	4	4	0,8	355046 2008
GE	30	15	4	4	1,0	355046 2010
GE	30	15	4	4	1,2	355046 2012
GE	30	15	6	5	0,5	355046 2205
GE	30	15	6	5	0,6	355046 2206
GE	30	15	6	5	0,8	355046 2208
GE	30	15	6	5	1,0	355046 2210
GE	45	15	6	5	1,0	355046 3210
GE	30	20	6	6	0,8	355046 4008
GE	30	20	6	6	1,0	355046 4010
GE	45	20	6	6	0,8	355046 5008
GE	30	20	8	6	0,5	355046 4205
GE	30	20	8	6	0,6	355046 4206
GE	30	20	8	6	0,8	355046 4208
GE	30	20	8	6	1,0	355046 4210
GE	30	20	8	6	1,2	355046 4212
GE	30	20	8	6	1,5	355046 4215
GE	30	20	8	6	2,0	355046 4220
GE	45	20	8	6	0,5	355046 5205
GE	45	20	8	6	0,6	355046 5206
GE	45	20	8	6	0,8	355046 5208
GE	45	20	8	6	1,0	355046 5210
GE	45	20	8	6	1,2	355046 5212
GE	45	20	8	6	1,5	355046 5215
GE	45	20	8	6	2,0	355046 5220
GE	30	20	10	6	0,5	355046 4405
GE	30	20	10	6	0,6	355046 4406
GE	30	20	10	6	0,8	355046 4408
GE	30	20	10	6	1,0	355046 4410
GE	30	20	10	6	1,2	355046 4412
GE	30	20	10	6	1,5	355046 4415
GE	45	20	10	6	0,5	355046 5405
GE	45	20	10	6	0,6	355046 5406
GE	45	20	10	6	0,8	355046 5408
GE	45	20	10	6	1,0	355046 5410
GE	45	20	10	6	1,2	355046 5412
GE	45	20	10	6	1,5	355046 5415
GE	30	25	8	8	0,8	355046 6008
GE	30	25	8	8	1,0	355046 6010
GE	45	25	8	8	0,8	355046 7008
GE	45	25	8	8	1,0	355046 7010
GE	30	25	10	15/11	0,8	355046 6208
GE	30	25	10	15/11	1,0	355046 6210
GE	45	25	10	15/11	0,8	355046 7208
GE	45	25	10	15/11	1,0	355046 7210



- Накатные ролики изготовлены по стандарту DIN403 для профилей по DIN82
- Изготовлены из быстрорежущей стали (HSS-PM)
- Твердость: HRC58-62



GV30°



GV45°

Профиль	Угол наклона	D	W	d	Шаг	Артикул
GV	30	10	4	4	0,5	355048 0005
GV	30	10	4	4	0,6	355048 0006
GV	30	10	4	4	0,8	355048 0008
GV	30	10	4	4	1,0	355048 0010
GV	30	10	4	4	1,2	355048 0012
GV	45	10	4	4	0,3	355048 1023
GV	45	10	4	4	0,4	355048 1024
GV	45	10	4	4	0,5	355048 1025
GV	45	10	4	4	0,6	355048 1026
GV	30	15	4	4	0,5	355048 2005
GV	30	15	4	4	0,6	355048 2006
GV	30	15	4	4	0,8	355048 2008
GV	30	15	4	4	1,0	355048 2010
GV	30	15	4	4	1,2	355048 2012
GV	45	15	4	4	0,5	355048 3005
GV	45	15	4	4	0,6	355048 3006
GV	45	15	4	4	1,0	355048 3010
GV	45	15	4	4	1,2	355048 3012
GV	30	15	6	5	0,5	355048 2205
GV	30	15	6	5	0,6	355048 2206
GV	30	15	6	5	0,8	355048 2208
GV	30	15	6	5	1,0	355048 2210
GV	30	15	6	5	1,2	355048 2212
GV	30	20	6	6	0,6	355048 4006
GV	30	20	6	6	0,8	355048 4008
GV	30	20	6	6	1,0	355048 4010
GV	30	20	8	6	0,5	355048 4205
GV	30	20	8	6	0,6	355048 4206
GV	30	20	8	6	0,8	355048 4208
GV	30	20	8	6	1,0	355048 4210
GV	30	20	8	6	1,2	355048 4212
GV	30	20	8	6	1,5	355048 4215
GV	45	20	8	6	0,5	355048 5205
GV	45	20	8	6	0,6	355048 5206
GV	45	20	8	6	0,8	355048 5208
GV	45	20	8	6	1,0	355048 5210
GV	45	20	8	6	1,2	355048 5212
GV	45	20	8	6	1,5	355048 5215
GV	30	20	10	6	0,5	355048 4405
GV	30	20	10	6	0,6	355048 4406
GV	30	20	10	6	0,8	355048 4408
GV	30	20	10	6	1,0	355048 4410
GV	30	20	10	6	1,2	355048 4412
GV	30	20	10	6	1,5	355048 4415
GV	45	20	10	6	0,5	355048 5405
GV	45	20	10	6	0,6	355048 5406
GV	45	20	10	6	0,8	355048 5408
GV	45	20	10	6	1,0	355048 5410
GV	45	20	10	6	1,2	355048 5412
GV	45	20	10	6	1,5	355048 5415
GV	30	25	8	8	0,8	355048 6008
GV	30	25	8	8	1,0	355048 6010
GV	45	25	8	8	0,8	355048 7008
GV	45	25	8	8	1,0	355048 7010
GV	30	25	10	15/11	0,8	355048 6208
GV	30	25	10	15/11	1,0	355048 6210
GV	45	25	10	15/11	0,8	355048 7208
GV	45	25	10	15/11	1,0	355048 7210



СПРАВОЧНАЯ ИНФОРМАЦИЯ

Рекомендации режимов обработки

Материал	Диаметр заготовки, мм	Диаметр ролика, мм	V м/мин	Радиальная подача мм/об	Осевая подача (мм/об) относительно размера шага			
					0.3-0.6	0.6-1.2	1.2-1.6	1.6-2.0
Сталь (181НВ)	< 10	10/15	20-50	0,05-0,1	0,15	0,1	0,08	0,07
	10-50	15/20	25-55		0,2	0,15	0,13	0,1
		25	30-60		0,25	0,2	0,15	0,13
	50-100	20/25	30-60		0,25	0,2	0,15	0,13
	100-200	20/25	30-60		0,25	0,2	0,15	0,13
200-300	25	30-60	0,25	0,2	0,15	0,13		
Сталь (266НВ)	< 10	10/15	15-40	0,04-0,08	0,12	0,08	0,05	0,04
	10-50	15/20	20-45		0,15	0,1	0,08	0,06
		25	25-50		0,2	0,15	0,1	0,08
	50-100	20/25	25-50		0,2	0,15	0,1	0,08
	100-200	20/25	25-50		0,2	0,15	0,1	0,08
200-300	25	25-50	0,2	0,15	0,1	0,08		
Нержавеющая сталь	< 10	10/15	15-40	0,04-0,08	0,12	0,08	0,05	0,04
	10-50	15/20	20-45		0,15	0,1	0,08	0,06
		25	25-50		0,2	0,15	0,1	0,08
	50-100	20/25	25-50		0,2	0,15	0,1	0,08
	100-200	20/25	25-50		0,2	0,15	0,1	0,08
200-300	25	25-50	0,2	0,15	0,1	0,08		
Чугун	< 10	10/15	20-40	0,05-0,1	0,15	0,1	0,08	0,07
	10-50	15/20	25-45		0,2	0,15	0,13	0,1
		25	30-50		0,25	0,2	0,15	0,13
	50-100	20/25	30-50		0,25	0,2	0,15	0,13
	100-200	20/25	30-50		0,25	0,2	0,15	0,13
200-300	25	30-50	0,25	0,2	0,15	0,13		
Алюминий	< 10	10/15	25-45	0,05-0,1	0,12	0,08	0,05	0,04
	10-50	15/20	30-50		0,2	0,15	0,1	0,06
		25	35-60		0,25	0,2	0,15	0,13
	50-100	20/25	35-60		0,25	0,2	0,15	0,13
	100-200	20/25	35-60		0,25	0,2	0,15	0,13
200-300	25	35-60	0,25	0,2	0,15	0,13		
Латунь / Медь / Бронза	< 10	10/15	30-50	0,05-0,1	0,2	0,15	0,12	0,13
	10-50	15/20	35-55		0,25	0,2	0,18	0,15
		25	40-65		0,3	0,25	0,2	0,18
	50-100	20/25	40-65		0,3	0,25	0,2	0,18
	100-200	20/25	40-65		0,3	0,25	0,2	0,18
200-300	25	40-65	0,3	0,25	0,2	0,18		

*Рекомендованные режимы обработки являются исключительно справочной информацией. Назначенные режимы необходимо скорректировать согласно реальным условиям обработки.

Эмпирические значения увеличения диаметра заготовки в зависимости от типа накатки

Шаг зубьев (мм)		0.3	0.4	0.5	0.6	0.8	1.0	1.2	1.4	1.6	1.8	2.0
Материал	Тип накатки	Увеличение диаметра заготовки, мм										
Нержавеющая сталь	RAA	0.08	0.15	0.2	0.24	0.38	0.45	0.52	0.6	0.68	0.7	0.98
	RBL / RBR	0.1	0.15	0.23	0.26	0.35	0.45	0.54	0.67	0.72	0.78	0.9
	RGE	0.12	0.2	0.29	0.32	0.4	0.53	0.65	0.73	0.85	0.95	0.98
Сталь	RAA	0.1	0.14	0.2	0.25	0.33	0.45	0.5	0.6	0.7	0.8	0.9
	RBL / RBR	0.12	0.2	0.23	0.29	0.4	0.5	0.6	0.7	0.78	0.88	0.98
	RGE	0.1	0.14	0.2	0.25	0.33	0.53	0.52	0.65	0.7	0.75	0.8
Латунь / Медь / Бронза	RAA	0.1	0.15	0.2	0.25	0.33	0.45	0.5	0.58	0.65	0.79	0.85
	RBL / RBR	0.12	0.17	0.24	0.27	0.39	0.49	0.57	0.58	0.65	0.8	0.95
	RGE	0.11	0.15	0.22	0.25	0.33	0.45	0.53	0.65	0.7	0.74	0.9
Алюминий	RAA	0.1	0.15	0.2	0.25	0.3	0.35	0.42	0.45	0.5	0.52	0.56
	RBL / RBR	0.1	0.15	0.2	0.23	0.3	0.4	0.45	0.53	0.59	0.63	0.68
	RGE	0.12	0.17	0.2	0.23	0.3	0.38	0.4	0.46	0.5	0.6	0.65

*Информация представляет собой эмпирические значения. Возможны отклонения.

- Для осевой подачи
- Быстрая и качественная обработка резьбы
- Резьбовые плашки не входят в комплект поставки
- Доступны несколько диаметров для хвостовика
- Возможность регулировки головы, для получения требуемого допуска резьбы

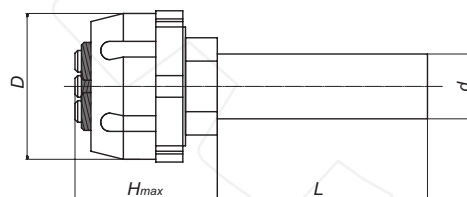
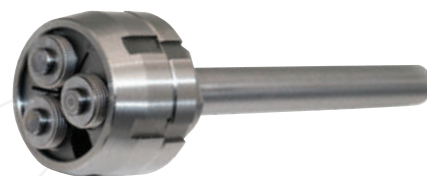
Пример заказа оправки UR12 с хвостовиком диаметром 8мм: 3550801222/8

Принадлежности



Типы оборудования:

- Универсальные станки
- Токарные станки с ЧПУ
- Автоматы продольного точения
- Обрабатывающие центры с ЧПУ



D	d	L	Hmax	Обозначение	Артикул
15	3 / 5 / 6 / 7 / 8	55	22	UR10	355080 1022
19	3 / 5 / 7 / 8	55	22	UR14	355080 1422
22	3 / 4 / 5 / 6 / 7 / 8	55	24	UR16	355080 1624
32	5 / 6 / 7 / 8 / 10 / 14	55	32	UR25	355080 2532
35	6 / 7 / 8 / 10 / 12 / 14	55	33	UR27	355080 2733
40	8 / 10 / 12 / 14 / 16	80	37	UR32	355080 3237

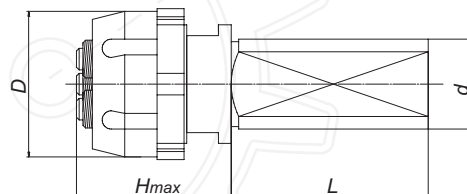
- Для осевой подачи;
- Быстрая и качественная обработка резьбы;
- Резьбовые плашки не входят в комплект поставки;
- Имеют осевую компенсацию;
- Доступны несколько диаметров для хвостовика
- Возможность регулировки головы, для получения требуемого допуска резьбы

Принадлежности



Типы оборудования:

- Универсальные станки
- Токарные станки с ЧПУ
- Автоматы продольного точения
- Обрабатывающие центры с ЧПУ



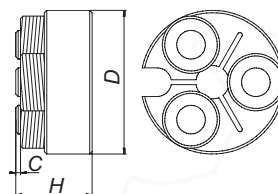
D	d	L	H max	Обозначение	Артикул
13	13	35	28	UR8-13	355081 0813
13	16	35	28	UR8-16	355081 0816
15	13	35	29	UR10-13	355081 1013
15	16	35	29	UR10-16	355081 1016
19	19,05	70	29	UR14-19,05	355081 1419
19	20	70	29	UR14-20	355081 1420
19	22	70	29	UR14-22	355081 1422
19	25	70	29	UR14-25	355081 1425
19	25,4	70	29	UR14-25,4	355081 1426
22	19,05	70	31	UR16-19,05	355081 1619
22	20	70	31	UR16-20	355081 1620
22	22	70	31	UR16-22	355081 1622
22	25	70	31	UR16-25	355081 1625
22	25,4	70	31	UR16-25,4	355081 1626
32	19,05	70	32	UR25-19,05	355081 2519
32	20	70	32	UR25-20	355081 2520
32	22	70	32	UR25-22	355081 2522
32	25	70	32	UR25-25	355081 2525

D	d	L	H max	Обозначение	Артикул
32	25,4	70	32	UR25-25,4	355081 2526
35	19,05	70	33	UR27-19,05	355081 2719
35	20	70	33	UR27-20	355081 2720
35	22	70	33	UR27-22	355081 2722
35	25	70	33	UR27-25	355081 2725
35	25,4	70	33	UR27-25,4	355081 2726
40	19,05	70	37	UR32-19,05	355081 3219
40	20	70	37	UR32-20	355081 3220
40	22	70	37	UR32-22	355081 3222
40	25	70	37	UR32-25	355081 3225
40	25,4	70	37	UR32-25,4	355081 3226



- Плашки резьбонакатные для накатки высокоточной резьбы небольших диаметров
- Высокая повторяемость
- Снижение риска брака
- Высокая эффективность обработки
- Плашка регулируется в плашкодержателе, для различных допусков резьбы

Плашки с другими размерами и типом резьбы по запросу



Резьба	D	H	C	Подходящий плашкодержатель	Артикул
M0,60x0,15	8	3	0,6	UR8	355082 0002
M0,70x0,175	8	3	0,6	UR8	355082 0004
M0,80x0,20	8	5	0,8	UR8	355082 0006
M0,90x0,225	8	5	0,9	UR8	355082 0008
M1,00x0,25	10	5	0,9	UR10	355082 0010
M1,10x0,25	10	5	0,9	UR10	355082 0015
M1,20x0,25	10	5	0,9	UR10	355082 0020
M1,30x0,30	10	6	0,9	UR10	355082 0025
M1,40x0,30	10	6	0,9	UR10	355082 0040
M1,50x0,30	10	6	0,9	UR10	355082 0045
M1,60x0,35	14	6	1,10	UR14	355082 0050
M1,70x0,35	14	6	1,10	UR14	355082 0055
M1,80x0,35	14	6	1,10	UR14	355082 0060
M2,00x0,40	14	6	1,10	UR14	355082 0065
M2,20x0,45	16	8	1,20	UR16	355082 0070
M2,50x0,45	16	8	1,20	UR16	355082 0075
M2,60x0,45	16	8	1,20	UR16	355082 0080
M3,00x0,50	16	8	1,30	UR16	355082 0085
M3,00x0,50	25	11	2,0	UR25	355082 0090
M3,50x0,60	25	12	2,10	UR25	355082 0095
M4,00x0,70	25	12	2,20	UR25	355082 0100
M4,50x0,75	25	12	2,20	UR25	355082 0105
M5,00x0,80	25	13	2,30	UR27	355082 0110
M6,00x1,00	32	16	2,70	UR32	355082 0115



СПРАВОЧНАЯ ИНФОРМАЦИЯ

Выбор размеров аксиальной резьбонакатной головы в соответствии с размерами резьбы

Резьба	UM01	UM1	UM12	UM2	UM23	UM233400	UM3	UM34	UM4	UM45	UM5	UM56
MF4x0,7	•											
M4x0,7	•											
M4,5x0,75	•											
MF4,5x0,5	•											
MF5x0,9	•											
M5x0,8	•											
MF5x0,75	•											
MF5x0,5	•											
MF5,5x0,9	•											
MF5,5x0,75	•											
MF5,5x0,5	•											
M6x1	•	•										
MF6x0,75	•	•	•									
MF6x0,5	•		•									
M7x1		•										
MF7x0,75		•	•									
MF7x0,5		•	•									
M8x1,25		•		•								
MF8x1		•	•	•								
MF8x0,75		•	•	•	•							
MF8x0,5		•	•		•							
M9x1,25		•		•								
MF9x1		•	•	•								
MF9x0,75		•	•		•							
MF9x0,5		•	•		•							
M10x1,5		•		•								
MF10x1,25		•	•	•								
MF10x1		•	•		•							
MF10x0,75			•		•							
MF10x0,5			•		•							
M11x1,5				•	•							
MF11x1			•		•							
MF11x0,75			•		•							
MF11x0,5			•		•							
M12 x 1,75				•			•					
MF12 x 1,5				•			•					
MF12 x 1,25			•	•			•					
MF12 x 1			•		•			•				
MF12 x 0,75			•		•			•				
MF12 x 0,5			•		•			•				
MF13 x 1,5			•	•			•					
MF13 x 1					•			•				
MF13 x 0,75					•			•				
MF13 x 0,5					•			•				
M14x 2				•			•		•			
MF14 x 1,5				•			•		•			
MF14 x 1,25					•							

Резьба	UM01	UM1	UM12	UM2	UM23	UM233400	UM3	UM34	UM4	UM45	UM5	UM56
MF14 x 1					•			•				
MF14x0,75					•			•				
MF14x0,5					•			•				
MF15x1,5				•			•		•			
MF15x1					•			•				
MF15x0,75					•			•				
MF15x0,5					•			•				
M16x2				•			•		•			
MF16x1,5				•	•	•	•	•	•			
MF16x1,25					•							
MF16x1					•	•		•		•		
MF16x0,75					•	•		•		•		
MF16x0,5					•	•		•		•		
MF17x2							•		•			
MF17x1,5					•	•		•	•	•		
MF17x1						•		•		•		
MF17x0,75					•	•		•	•	•		
MF17x0,5					•	•		•	•	•	•	
M18x2,5							•		•		•	
MF18x2							•		•		•	
MF18x1,5					•	•		•	•	•	•	
MF18x1					•	•		•	•	•	•	
MF18x0,75					•	•		•	•	•	•	
MF18x0,5					•	•		•	•	•	•	
MF19x2							•	•	•	•	•	•
MF19x1,5					•	•		•	•	•	•	
MF19x1					•	•		•	•	•	•	
MF19x0,75					•	•		•	•	•	•	
MF19x0,5					•	•		•	•	•	•	
M20x2,5							•		•		•	
MF20x2							•		•		•	
MF20x1,5					•	•		•	•	•	•	
MF20x1					•	•		•	•	•	•	
MF20x0,75					•	•		•	•	•	•	
MF21x2							•		•		•	
MF21x1,5					•	•		•	•	•	•	•
MF21x1					•	•		•	•	•	•	
MF21x0,75					•	•		•	•	•	•	
M22x2,5							•		•		•	
MF22x2						•	•		•		•	
MF22x1,5					•	•		•	•	•	•	•
MF22x1					•	•		•	•	•	•	•
MF22x0,75					•	•		•	•	•	•	•
MF23x2							•		•	•	•	
MF23x1,5					•	•		•	•	•	•	•
MF23x1					•	•		•	•	•	•	•
MF23x0,75					•	•		•	•	•	•	•

*продолжение таблицы на следующей странице

- Для осевой подачи
- Быстрая и качественная обработка резьбы
- Доступно несколько размеров хвостовика (D3)

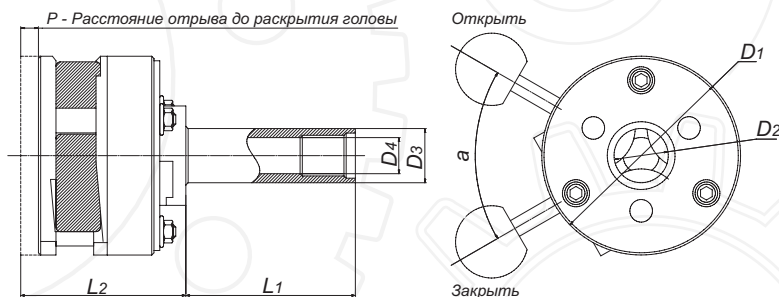
Пример заказа головы UM01 с хвостовиком 20мм: 35503500406/20

Типы оборудования:

- Универсальные станки
- Токарные станки с ЧПУ
- Автоматы продольного точения
- Обработывающие центры с ЧПУ



Обозначение головы	Метрическая резьба	Американский профиль		Профиль Whitworth			Артикул
		UNF	UNC	BSP	BSW	BSF	
UM01	M4 - M6	NR.6 - NR.12	NR.8 - NR.12	-	5/32 - 7/32	3/16 - 1/4	355090 0406
UM1	M6 - M10	1/4 - 3/8	1/4 - 7/16	-	1/4 - 3/8	1/4 - 7/16	355090 0610
UM12	M6 - M12	1/4 - 1/2	1/4 - 1/2	G1/8 - G1/4	1/4 - 1/2	1/4 - 1/2	355090 0612
UM2	M8 - M16	5/16 - 1/2	1/2 - 5/8	G1/8 - G3/8	5/16 - 5/8	5/16 - 5/8	355090 0816
UM23	M8 - M22	5/16 - 3/4	5/16 - 3/4	G1/8 - G1/2	5/16 - 3/4	5/16 - 3/4	355090 0822
UM3	M12 - M22	3/16 - 5/8	7/16 - 7/8	G1/4 - G1/2	7/16 - 15/16	7/16 - 15/16	355090 1222
UM34	M12 - M30	9/16 - 1.1/8	9/16 - 1.1/8	G3/8 - G7/8	9/16 - 1.1/8	9/16 - 1.1/8	355090 1230
UM4	M14 - M30	9/16 - 1	9/16 - 1.1/8	G3/8 - G5/8	9/16 - 1.1/8	9/16 - 1.1/8	355090 1430
UM233400	M16 - M36	3/4 - 1.7/16	3/4 - 1.7/16	G3/8 - G1/2	3/4 - 1.7/16	3/4 - 1.7/16	355090 1636
UM5	M18 - M39	3/4 - 1.1/2	4/3/2001	G1/2 - G5/8	3/4 - 1.1/2	4/3/2001	355090 1839
UM45	M18 - M42	3/4 - 1.9/16	3/4 - 1.9/16	G3/8 - G1.1/4	3/4 - 1.9/16	3/4 - 1.9/16	355090 1842
UM56	M22 - M52	7/8 - 2.1/8	7/8 - 2.1/8	G3/8 - G1.3/4	7/8 - 2.1/8	7/8 - 2.1/8	355090 2252



Обозначение головы	D1	D2	D3	D4	L1	L2	P	a	Масса, кг	Артикул
UM01	40	12	16/20	7.5	24	43.5	1.5	32	0.34	355090 0406
UM1	64	17	20	11	60	50	2	60	0.85	355090 0610
UM12	64	20	20	11	60	50	2	60	0.85	355090 0612
UM2	88	24	25	17	76	69	3	60	2	355090 0816
UM23	88	28	25	17	76	69	3	60	2	355090 0822
UM3	117	38	30/40	22	89	83	4	60	4	355090 1222
UM34	117	44	30/40	22	89	83.5	4	60	4	355090 1230
UM4	165	46	40/50	28/32	75	156	4	30	12	355090 1430
UM233400	96	39	25/30	14	60	82.5	3	30	2.9	355090 1636
UM5	200	55	50/70	32/40	95	174	5	30	25	355090 1839
UM45	165	48	40/50	28/32	75	158	4	30	12	355090 1842
UM56	200	58	50/70	32/40	95	168	6	30	25	355090 2252





Обозначение головы	Резьба	Артикул
UM01	M3,5x0,6	355092 0102
	M4x0,7	355092 0106
	M4-4,5x0,75	355092 0110
	M5x0,8	355092 0114
	M5-5,5x0,9	355092 0118
	M6x1	355092 0122
UM1	M6-8x1	355092 0206
	M8-9x1,25	355092 0210
	M10x1,5	355092 0214
UM12	-	-
UM2	M8-10x1,25	355092 0402
	M10-12x1,5	355092 0406
	M12-14x1,75	355092 0410
UM23	M14-16x2	355092 0414
	-	-
UM3	M12-14x1,75	355092 0602
	M14-16x2	355092 0606
	M18-20x2,5	355092 0610
UM34	M20-22x2,5	355092 0614
	-	-
UM4	M14-16x2	355092 0802
	M18-20x2,5	355092 0806
	M20-22x2,5	355092 0810
	M24-27x3	355092 0814
	M27-30x3,5	355092 0818
UM233400	-	-
UM5	M18-20x2,5	355092 1002
	M20-22x2,5	355092 1006
	M24-27x3	355092 1010
	M30-33x3,5	355092 1014
UM45	M36-39x4	355092 1018
	-	-
UM56	-	-





Обозначение головы	Резьба MF	Артикул
UM01	MF4-5x0,5	355094 0102
UM1	MF6-8x0,75	355094 0206
	MF8-10x1	355094 0210
	MF10-11x1,25	355094 0214
	MF6-7x0,5	355094 0302
UM12	MF7-8x0,5	355094 0306
	MF6-7x0,75	355094 0310
	MF8-9x0,75	355094 0314
	MF9-10x0,75	355094 0318
	MF10-11x0,75	355094 0322
	MF11-12x0,75	355094 0326
	MF8-9x1	355094 0330
	MF9-10x1	355094 0334
	MF10-11x1	355094 0338
	MF11-12x1	355094 0342
	MF10-11x1,25	355094 0346
	MF11-12x1,25	355094 0350
	MF12x1,5	355094 0354
	UM2	MF8-10x1
MF10-12x1,25		355094 0406
MF12-14x1,5		355094 0410
UM23	MF8-10x0,5	355094 0502
	MF8-10x0,75	355094 0506
	MF10-12x0,75	355094 0510
	MF10-12x1	355094 0514
	MF12-14x1	355094 0518
	MF14-16x1	355094 0522
	MF16-18x1	355094 0526
	MF18-20x1	355094 0530
	MF14-16x1,25	355094 0534
	MF16-18x1,5	355094 0538
MF18-20x1,5	355094 0542	
MF20-22x1,5	355094 0546	
UM3	MF12-14x1,5	355094 0602
	MF14-16x1,5	355094 0606
	MF18-20x2	355094 0610
	MF20-22x2	355094 0614
UM34	MF12-14x1	355094 0702
	MF14-16x1	355094 0706
	MF16-18x1	355094 0710
	MF18-20x1	355094 0714
	MF16-18x1,5	355094 0718
	MF18-20x1,5	355094 0722
	MF20-22x1,5	355094 0726
	MF22-24x1,5	355094 0730
UM4	MF24-27x1,5	355094 0734
	MF27-30x1,5	355094 0738
	MF14-16x1,5	355094 0802
	MF16-18x1,5	355094 0806
	MF18-20x2	355094 0810
	MF22-24x2	355094 0814

Обозначение головы	Резьба MF	Артикул
UM233400	MF16-18x1,5	355094 0902
	MF18-20x1,5	355094 0906
	MF20-22x1,5	355094 0910
	MF22-24x1,5	355094 0914
	MF24-26x1,5	355094 0918
	MF26-28x1,5	355094 0922
	MF28-30x1,5	355094 0926
	MF30-32x1,5	355094 0930
	MF32-34x1,5	355094 0934
	MF34-36x1,5	355094 0938
	MF22-24x2	355094 0942
	MF24-26x2	355094 0946
	MF26-28x2	355094 0950
	MF28-30x2	355094 0954
	MF30-32x2	355094 0958
	MF32-34x2	355094 0962
	MF34-36x2	355094 0966
	UM5	MF18x1,5
MF18-20x2		355094 1006
MF20-22x2		355094 1010
MF22-24x2		355094 1014
MF30-33x3		355094 1018
MF33-36x3	355094 1022	
UM45	MF16-18x1	355094 1102
	MF18-20x1	355094 1106
	MF20-22x1	355094 1110
	MF22-24x1	355094 1114
	MF18-20x1,5	355094 1118
	MF20-22x1,5	355094 1122
	MF22-24x1,5	355094 1126
	MF24-27x1,5	355094 1130
	MF27-30x1,5	355094 1134
	MF30-33x1,5	355094 1138
	MF33-36x1,5	355094 1142
	MF36-39x1,5	355094 1146
	MF38-40x1,5	355094 1150
	MF24-27x2	355094 1154
	MF27-30x2	355094 1158
	MF30-33x2	355094 1162
	MF33-36x2	355094 1166
MF36-39x2	355094 1170	
MF39-42x2	355094 1174	
UM56	MF22-24x1,5	355094 1202
	MF24-27x1,5	355094 1206
	MF27-30x1,5	355094 1210
	MF30-33x1,5	355094 1214
	MF33-36x1,5	355094 1218
	MF36-39x1,5	355094 1222
	MF39-42x1,5	355094 1226
	MF42-45x1,5	355094 1230
	MF45-48x1,5	355094 1234
	MF27-30x2	355094 1238
	MF30-33x2	355094 1242
	MF33-36x2	355094 1246
	MF36-39x2	355094 1250
	MF39-42x2	355094 1254
	MF42-45x2	355094 1258
	MF45-48x2	355094 1262
	MF48-50x2	355094 1266
	MF50-52x2	355094 1270
	MF42-45x3	355094 1274
	MF45-48x3	355094 1278
	MF48-50x3	355094 1282
	MF50-52x3	355094 1286



