

319 854 2001

## ВЫСОКОПРОИЗВОДИТЕЛЬНАЯ ТЕРМОУСАДОЧНАЯ МАШИНА HSF-1300SM

- Термомашинa изготовлена по современным технологиям и прошла ряд строгих испытаний для обеспечения максимальной производительности в соответствии с требованиями безопасности.
- При использовании установки термopатроны можно быстро нагревать и охлаждать, что делает их использование более эффективным.
- Аналогичный цикл закрепления и извлечения инструмента
- Опорные плиты заказываются отдельно.



### ТЕХНИЧЕСКИЕ ХАРАКТЕРИСТИКИ НАГРЕВАТЕЛЬНОГО МОДУЛЯ

Описание	Технические данные
Номинальное напряжение	3x360-440В~
Частота	50/60 ГЦ
Предохранитель	3x25А
Питание	13 кВт
Время нагрева	1,5-10 сек.
Габариты	645x570x965 мм
Вес	35 кг
Интенсивность электромагнитной индукции	≈100 мкТ
Температурный диапазон для транспортировки и хранения	5~55°C
Температура окружающей среды	< 5~40 °С

### ТЕХНИЧЕСКИЕ ХАРАКТЕРИСТИКИ ОХЛАЖДАЮЩЕГО МОДУЛЯ

	Описание	Технические данные
Охлаждающий модуль	Номинальное напряжение	220В~
	Частота	50/60 ГЦ
	Предохранитель	5А
	Питание	550 Вт
	Габариты	580x290x470 мм
	Вес	25 кг
	Диапазон температур для транспортировки и хранения	5~55°C
Температура окружающей среды	< 5~40 °С	
Резервуар для охлаждающей воды	Габариты	385x550x645 мм
	Вес	25 кг



### КОМПЛЕКТ ПОСТАВКИ

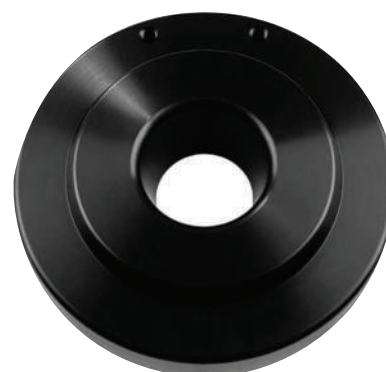
- Нагревательный модуль – 1 шт.
- Стопорный диск – 5 шт.
- Охлаждающая установка – 1 шт.
- Комплект крепежа
- Резервуар-теплообменник – 1 шт.



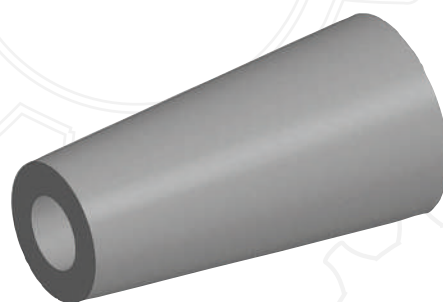
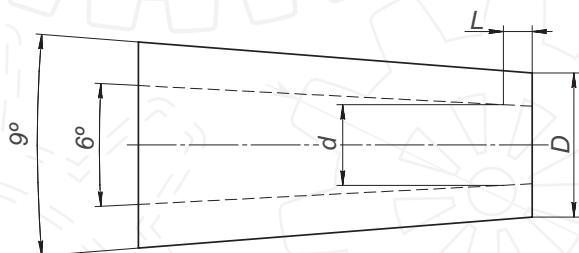
- База с опорными плитами используется для надежной фиксации термопатрона на столе высокопроизводительной установки для термозажима инструмента HSF-1300SM в момент нагрева и охлаждения
- База для установки опорных плит универсальная и подходит ко всем плитам

Наименование	Артикул
База для установки опорных плит	31958 79000

Хвостовик термопатрона	Артикул опорной плиты
ISO40	319587 0040
ISO50	319587 0050
HSK25	319587 0025
HSK32	319587 0032
HSK40	319587 0140
HSK63	319587 0063
HSK80	319587 1080
HSK100	319587 0100
Capto C3	319587 2030
Capto C4	319587 2040
Capto C6	319587 2060
Capto C8	319587 2080



- Втулки переходные обеспечивают полное прилегание к конусу тонкого термозажимного патрона (с углом 6°), что способствует быстрому охлаждению



D	d	L	Артикул
25	11	5	319859 0110
25	12,5	5	319859 0125
25	14	5	319859 0140
25	16	5	319859 0160
25	18	5	319859 0180

