

2026



ЦАНГИ ДЛЯ АВТОМАТОВ ПРОДОЛЬНОГО ТОЧЕНИЯ









Цанги с гладким отверстием

- В стандартном исполнении до $\varnothing 7,9$ мм
- По запросу цанги с отверстием более $\varnothing 8$ мм так же могут быть гладкими
- Доступны варианты стандартной точности и повышенной точности



Цанги с рифленным отверстием

- В стандартном исполнении от $\varnothing 8,0$ мм
- Используются в главном шпинделе



Цанги с профильным отверстием

- Все профили, такие как шестигранник, квадрат, прямоугольник и т. д.
- Доступны для всех стандартных моделей цанг



Цанги с зубчатым отверстием

- Горизонтальные и вертикальные канавки
- Доступны для отверстий от $\varnothing 8,00$ мм и выше



Цанги с твердосплавной вставкой

- Увеличенный срок службы
 - Все стандартные цанги доступны с твердосплавной вставкой
-



Цанги со ступенчатыми отверстиями

- Возможен зажим за два разных диаметрах
- Доступно для всех типов цанг



Цанги с большим раскрытием

- Подходят для закрепления заготовки за меньший диаметр
- Используются в противопинделе



Цанги со специальным профилем

- Подходят для различных специальных профилей



Цанги - V Line

- Отсутствие следов на материале при зажиме
- Подходит для всех профилей, таких как квадрат, шестигранник и т.д.
- Более легкая очистка после работы



Цанги удлиненные - прямой носик

- Все стандартные цанги могут быть удлиненными
 - Используются в противопинделе
-



Цанги удлиненные - Конический носик

- Все стандартные цанги могут быть удлиненными
- Используются в противопинделе



Цанги герметичные (силиконовое уплотнение)

- Прорези заполнены силиконовым герметиком для предотвращения попадания стружки и грязи в цангу
- В основном используются в противопинделе



Цанги с пазом на конусе

- Паз на конусе изготавливается по запросу
- Паз предназначен для ориентации профильных цанг (таких как шестигранник, квадрат и т. д.)



Цанги с пазом на направляющей

- Паз на направляющем диаметре изготавливается по запросу
- Паз предназначен для ориентации профильных цанг (таких как шестигранник, квадрат и т. д.)



SW цанги - стандартное исполнение

- Подходят для шлифовальных и токарных станков Schaublin
 - Доступны варианты стандартной точности и повышенной точности
-



SW цанги - удлиненное исполнение

- Подходят для шлифовальных станков
- Доступны варианты стандартной точности и повышенной точности



Цанги люнетные

- Подходят для токарных автоматов с ЧПУ швейцарского типа
- Отличное качество обработки отверстия
- Шероховатость отверстия под пруток - Ra 0,4 микрона
- Стандартная фаска на кромке отверстия



Цанги люнетные профильные

- Доступны все стандартные цанги с такими профилями, как шестигранник, квадрат и специальные формы



Цанги люнетные - усиленный хвостовик

- Специальные цанги для автоматов с ЧПУ Citizen и Star
- Отличное качество обработки отверстия
- Шероховатость отверстия под пруток - Ra 0,4 микрона
- Стандартная фаска на кромке отверстия



Цанги люнетные - Traub

- Специальные цанги для токарных автоматов с ЧПУ Traub
 - Отличное качество обработки отверстия
 - Шероховатость отверстия под пруток - Ra 0,4 микрона
 - Стандартная фаска на кромке отверстия
-



Цанги люнетные - удлиненное исполнение

- Отличное качество обработки отверстия
- Шероховатость отверстия под пруток - Ra 0,4 микрона
- Стандартная фаска на кромке отверстия



Цанги люнетные - U Line

- Прорезь разработана так, чтобы стружка и грязь не попадали внутрь цанги
- Доступны только в исполнении повышенной точности
- Подходит для всех профилей, таких как квадратный, шестигранный и т. д.
- Отсутствие следов на заготовке при зажиме



Цанги барфидера - внешняя резьба

- Специальная обработка для получения равномерного натяжения



Цанги барфидера - внутренняя резьба

- Специальная обработка для получения равномерного натяжения



Цанги барфидера - под штифт

- Специальная обработка для получения равномерного натяжения
-

ЦАНГА ЛЮНЕТНАЯ MAX LAND



Цанга люнетная Max Land

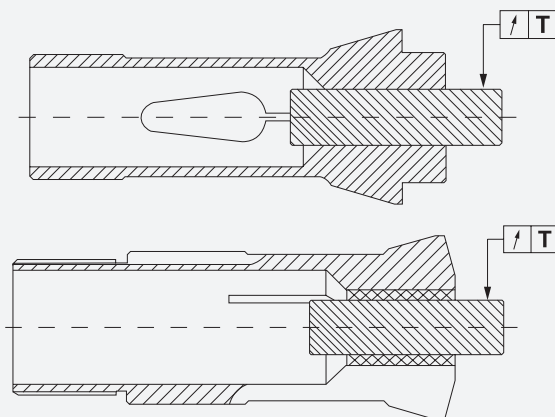


Стандартная люнетная цанга

Цанга люнетная с удлиненной твердосплавной пластиной (Цанга люнетная Max Land)

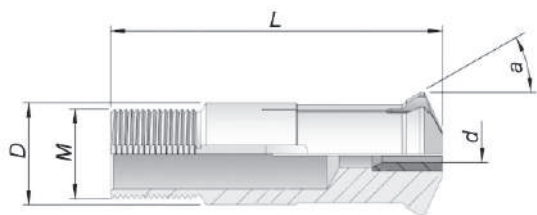
- Длина направляющей поверхности до 70 мм
- Диаметр отверстия от 4 мм до 42 мм
- Длина направляющей поверхности зависит от диаметра отверстия и модели цанги
- Подходит для компонентов, которые требуют длительного отвода, например, нарезания длинной резьбы
- Высокая соосность
- Удлиненная твердосплавная вставка обеспечивает улучшенное базирование заготовки
- Предотвращает соскальзывание детали с твердосплавной направляющей

ТОЧНОСТНЫЕ ХАРАКТЕРИСТИКИ



Размер отверстия	Круглое отверстие		Шестигранное / Квадратное отверстие	
	Стандартная точность	Повышенная точность	Стандартная точность	Повышенная точность
1,00 - 10,00	0,01	0,005	0,06	0,03
10,01 - 20,00	0,015	0,008	0,06	0,04
20,01 - 30,00	0,02	0,01	0,06	0,04
30,01 - 40,00	0,025	0,012	0,06	0,04

- Подходят для токарных автоматов с ЧПУ швейцарского типа
- Отличное качество обработки отверстия
- Шероховатость отверстия под пруток - Ra 0,4 микрона
- Стандартная фаска на кромке отверстия

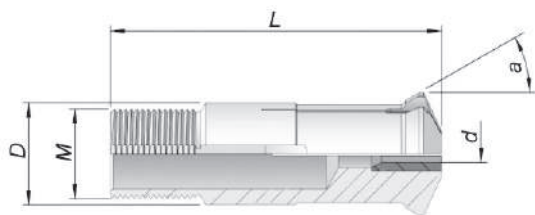


Обозначение	Диаметр направляющей D	Общая длина L	Резьба M	Угол α°	Тип отверстия (макс. размер)		
					Круглое d	Шестигранник hex	Квадрат sq
UR7/02	7	30	M6x0.5	16°	3,5	-	-
UR9/01	9	44	M8X0.5	16°	5	4	3
UR9/03	9	38,5	M8x0.75	16°	5	4	3
UR9/06	9	51	M8x0.8	30°	5	4	3
UR9/09	9	44	M8x0.75	16°	5	4	3
UR10/03	10	58	M10x0.75	12°	5,5	4	3
UR11/02	11	53	M10x0.75	16°	7	5	4
UR11/09	11	53	M10x1	16°	7	5	4
UR11/10	11	57	M10x0.75	16°	7	5	4
UR11/11	11	52,4	M10x0.75	16°	7	5	4
UR11/12	11	53	M10x0.80	16°	7	5	4
UR12/01	12	52	M12x1	30°	7	6	5
UR12/02	12	50	M10x0.75	16°	7	6	5
UR12/05	12	50	M10x0.75	16°	7	6	5
UR12/07	12	50	M12x1	30°	7,5	6	5
UR12/08	12	50	M10x0.5	30°	7	5	4
UR12/09	12	50	M12x1	30°	7,5	6	5
UR13/01	13	41,5	M12x0.75	15°	8	6	5
UR14/02	14	64	M13x0.75	16°	8,5	7	6
UR14/03	14	62	M14x1	15°30'	8,5	7	6
UR15/02	15	54	M14x1	16°	10	8	7
UR15/03	15	54	M14x0.75	15°	8,5	7	6
UR16/01	16	50	M14x1	16°	10	8	7
UR16/03	16	60	M14x1	30°	10	8	7
UR16/06	16	55	M16x1	30°	10	8	7
UR16/07	16	63	M14x1	15°30'	10	8	7
UR16/10	16	58	M14x1	16°	10	8	7
UR16/12	16	59	M14x1	16°	10	8	7
UR16/15	16	59	M15x1	16°	11	9	8
UR16/16	16	58,5	M14x1	20°	10	8	7
UR16/18	16	63	M14x1	16°30'	10	8	7
UR18/01	18	59	M16x1	30°	12	10	8
UR18/02	18	60	M18x1	30°	13	10	9
UR18/03	18	60	M18x1	30°	13	10	9
UR18/06	18	76	M18X1	22°	13	10	9
UR18/08	18	60	M18X1	30°	12,5	10	8
UR20/01	20	55	M20x1	30°	14	11	9
UR20/06	20	55	M20x1	30°	13	11	9
UR20/07	20	58	M18x1	15°	13	11	9
UR21/03	21	57,5	M18x1	12°	14	11	9
UR22/01	22	68	M19x1	16°	14	12	10
UR22/03	22	70	M20x1	15°	15,5	13	11
UR22/04	22	68	M19X1	16°	15	12	10
UR22/08	22	68	M22x1	16°	16	13	11

*продолжение таблицы на следующей странице



- Подходят для токарных автоматов с ЧПУ швейцарского типа
- Отличное качество обработки отверстия
- Шероховатость отверстия под пруток - Ra 0,4 микрона
- Стандартная фаска на кромке отверстия

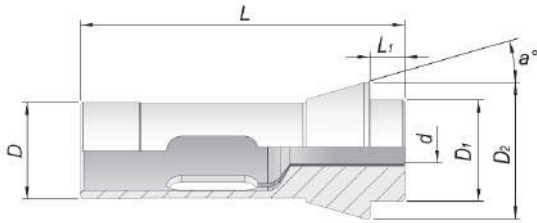


продолжение таблицы

Обозначение	Диаметр направляющей D	Общая длина L	Резьба M	Угол α°	Тип отверстия (макс. размер)		
					Круглое d	Шестигранник hex	Квадрат sq
UR23/01	23	72	M22x1	16°	16,5	14	11
UR24/03	24	61	M24x1	30°	16	13	11
UR26/02	26	77	M25x1	16°	20	17	14
UR26/04	26	71	M24X1.5	15°	18	15	13
UR27/03	27	57,5	M24x1	12°	18	15	12
UR28/02	28	81	M25x1	30°	20,5	17	14
UR28/04	28	82	M25x1	16°	20,5	17	14
UR28/05	28	82	M27x1	16°	22	18	15
UR30/01	30	70	M28x1	16°	20,5	17	14
UR30/02	30	85	M28x1	16°	20,5	17	14
UR30/04	30	59	M30x1	15°	22	19	16
UR30/05	30	59	M30x1	16°	22	19	16
UR30/06	30	68	M30x1	16°	22	19	16
UR30/07	30	70	M30x1	16°	22	19	16
UR30/08	30	57,5	M30X1	16°	22	19	16
UR32/02	32	71	M32x1	30°	23	19	16
UR32/03	32	74	M32x1	30°	24	21	17
UR33/01	33	70	M30x1	16°	26	22	18
UR34/02	34	87,5	M34x1	10°	27,5	23	19
UR34/03	34	87,5	M34X1	10°	27,5	23	19
UR36/02	36	89,5	M36x1	13°	25	21	18
UR40/03	40	72	M36x1	30°	29	25	21
UR40/05	40	72	M40x1	30°	30	25	21
UR41/01	41	54	M38x1	10°	32	27	22
UR41/02	41	82	M38x1	10°	32	27	22
UR41/03	41	82	M38X1	10°	32	27	22
UR41/04	41	54	M38X1	10°	30	26	21
UR42/01	42	82	M40x1	16°	33	28	23
UR42/02	42	82	M40x1	20°30'	33	28	23
UR42/04	42	82	M40x1	20°	33	28	23
UR44/01	44	87	M40x1	20°	33	28	23
UR45/01	45	82	M42x1	16°	36	30	25
UR46/01	46	92	M45x1	16°	38	32	26
UR46/02	46	82	M45x1	16°	38	32	26
UR48/02	48	81	M48x1.25	30°	38	33	27
UR48/04	48	82	M46x1	16°	38	33	27
UR48/06	48	81	M46x1	10°	38	33	27
UR48/08	48	82	M46X1	16°	38	33	27
UR50/02	50	82	M49x1	19°	42	36	29
UR52/01	52	99	M48x1.5 LH	10°	40	34	28
UR52/02	52	95	M50x1	16°	43	37	30



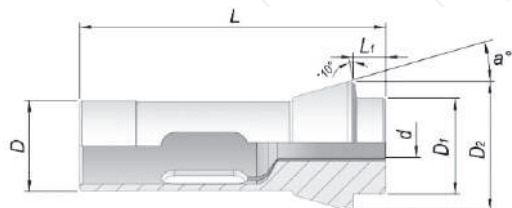
- Цанги до Ø7,9 мм с гладким отверстием
- Цанги от Ø8,0 мм с рифленным отверстием
- По запросу цанги с отверстием более Ø8 мм могут быть гладкими (при заказе указать +SMOOTH)
- Доступны варианты стандартной точности и повышенной точности
- Для цанг с шестигранным или квадратным отверстием может потребоваться паз для ориентации прутка (при заказе указать +KEY)



Обозначение	Диаметр направляющей D	Большой диаметр D2	Общая длина L	Длина носика L1	Диаметр носика D1	Угол a°	Тип отверстия (макс. размер)		
							Круглое d	Шестигранник hex	Квадрат sq
USF7/66	7	10,7	26	2,9	7	15°	4,5	3	3
USF7/206	7	10,5	26	3	7	15°	4,5	3	3
USF8/577	8	12	42	4,5	8	16°	5,5	4	3
USF8/1079	8	12	41	3,5	8	16°	4,5	3	3
USF10/86	10	15,5	47,5	5,5	10	20°	7	5	4
USF10/1178	10	16	46	4	10	20°	7	5	4
USF10/9054	10	16	47	5	10	20°	7	6	5
USF10/9096	10	15	43	5	10	15°	6,5	5	4
USF12/78	12	18,1	44,5	4,3	12	15°	8	6	5
USF12/578	12	18	64	6	12	16°	8	6	5
USF13/357	13	19	64	6	13	16°	10	8	7
USF14/98	14	18	46	4	14	13°	10	8	7
USF15/358	15	22	47	5	15	20°	10,5	9	7
USF15/580	15	21	64	6	15	16°	11	9	8
USF15/9005	15	20	45,5	2,5	15	15°	10	8	7
USF15/9012	15	21	64	6	17,5	16°	11,5	9	8
USF16/104	16	22	55	5	16	15°	12	10	8
USF16/1076	16	21	64	6	16	16°	12	10	8
USF16/9070	16	21	62	4	16	16°	12	10	8
USF16/9098	16	21	62	4	16	16°	12	10	8
USF18/85	18	25	67	7	19,5	15°	14	11	9
USF20/87	20	28	67	7	21	16°	16	13	11
USF 20/102	20	27,5	60	5	20	15°	16	13	11
USF 20/201	20	26	54	5	19	15°	16	13	11
USF 20/9026	20	26	67	3	19	16°	16	13	11
USF 22/727	22	32	66	7	25	16°	17	15	12
USF 23.8/9020	23,8	28	62	7	22	15°	18	15	12
USF24/9003	24	28	62	7	22	15°	17	15	12
USF25/64	25	35	77	10	27	16°	20	17	14
USF 25/91	25	34	65	6	25	15°	20	17	14
USF25/9015	25	35	85	18	27	16°	20	17	14
USF25/9091	25	35	72	5	27	16°	20	17	14
USF26/90	26	32	67	7	27,5	13°	20,5	17	14
USF26/9021	26	36	67	7	28	15°	20,5	17	14
USF27/22	27	38	72,7	8	30	15°	23	19	16
USF28/93	28	38	70	7	28	15°	23	19	16
USF28/9004	28	35	77	10	27,5	16°	22,5	19	16
USF30/63	30	42	80	10	34	16°	25	21	17
USF30/101	30	38	65	6	32	15°	25	21	17
USF30/9044	30	42	80	12	32	16°	25	22	18
USF30/9066	30	42	78	10	32	16°	25	22	18
USF32/1023	32	40	65	6	34	15°	26	22	18
USF33/9043	33	40	80	12	32	16°	28	24	20
USF37/740	37	47	92	10	40	16°	32	27	22
USF40/9074	40	50	92	10	43	16°	35	30	24
USF44/9082	44	52	92	10	44	16°30'	38	32	27
USF44.4/9061	44,4	54,5	64	8,5	42	15°	37	31	26
USF43/366	43	53	80	8	45	16°	32	27	22



- Цанги до $\varnothing 7,9$ мм с гладким отверстием
- Цанги от $\varnothing 8,0$ мм с рифленным отверстием
- По запросу цанги с отверстием более $\varnothing 8$ мм могут быть гладкими (при заказе указать +SMOOTH)
- Доступны варианты стандартной точности и повышенной точности
- Для цанг с шестигранным или квадратным отверстием может потребоваться паз для ориентации прутка (при заказе указать +KEY)

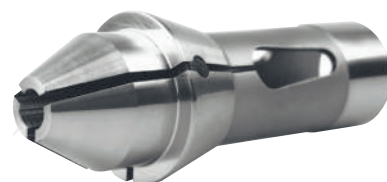
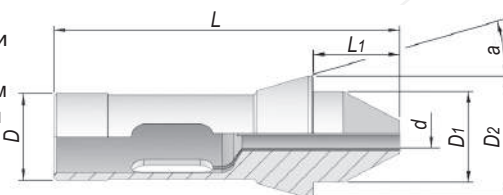


* для цанги SF37/9087 угол на торце 30°

Обозначение	Диаметр направляющей D	Большой диаметр D2	Общая длина L	Длина носика L1	Диаметр носика D1	Угол α°	Тип отверстия (макс. размер)		
							Круглое d	Шестигранник hex	Квадрат sq
USF 17.46/79	17,46	22	51	5	16	15°	13,5	11	9
USF 22/71	22	30	55	6	21	15°	16,5	14	11
USF 32/221	32	45	75	8	34	15°	26	22	18
USF 35/94	35	48	80	8	38	15°	30	25	21
USF 38/72	38,08	49	107,5	9	38	15°	32	27	22
USF 42/99	42	55	94	9	42	15°	36	30	25
USF 43/37	43	53	92	10	46	16°	38	33	27
USF 43/9078	43	53	92	10	42	15°	35	30	25
USF 48/38	48	54	100	10	44	15°	39	34	28
USF 48/81	48	60	94	9	50	15°	42	36	29
USF 48/9079	48	54	100	10	44	15°	41	35	29
USF 58/9046	58	70	94	9	60	15°	51	44	36
USF 37/9087	37	44	91	5,7	38	16°	32	27	22



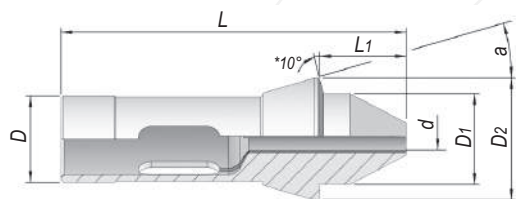
- Отверстие под пруток гладкое
- Доступны варианты стандартной точности и повышенной точности
- Для цанг с шестигранным или квадратным отверстием может потребоваться паз для ориентации прутка (при заказе указать +KEY)



Обозначение	Диаметр направляющей D	Большой диаметр D2	Общая длина L	Длина носика L1	Диаметр носика D1	Угол а°	Тип отверстия (макс. размер)		
							Круглое d	Шестигранник hex	Квадрат sq
ULNSF 8/577-8	8	12	45,50	8	8	16°	5,5	4	3
ULNSF 8/577-10	8	12	47,50	10	8	16°	5,5	4	3
ULNSF 8/577-12	8	12	49,50	12	8	16°	5,5	4	3
ULNSF 10/86-8	10	15,50	50	8	10	20°	7	5	4
ULNSF 10/86-10	10	15,50	52	10	10	20°	7	5	4
ULNSF 10/86-12	10	15,50	54	12	10	20°	7	5	4
ULNSF 10/86-16	10	15,50	58	16	10	20°	7	5	4
ULNSF 12/78-10	12	18,10	50,20	10	12	15°	8	6	5
ULNSF 13/357-10	13	19	68	10	13	16°	10	8	7
ULNSF 13/357-12	13	19	70	12	13	16°	10	8	7
ULNSF 15/580-13	15	21	71	13	15	16°	11	9	8
ULNSF 15/580-15	15	21	73	15	15	16°	11	9	8
ULNSF 15/580-20	15	21	78	20	15	16°	11	9	8
ULNSF 16/104-20	16	22	70	20	16	15°	12	10	8
ULNSF 16/1076-13	16	21	71	13	16	16°	12	10	8
ULNSF 16/1076-15	16	21	73	15	16	16°	12	10	8
ULNSF 16/1076-20	16	21	78	20	16	16°	12	10	8
ULNSF 20/87-15	20	28	75	15	21	16°	16	13	11
ULNSF 20/87-20	20	28	80	20	21	16°	16	13	11
ULNSF 20/201-13	20	26	62	13	19	15°	16	13	11
ULNSF 20/201-15	20	26	64	15	19	15°	16	13	11
ULNSF 20/201-20	20	26	69	20	19	15°	16	13	11
ULNSF 20/9026-15	20	26	79	15	19	16°	16	13	11
ULNSF 20/9026-20	20	26	84	20	19	16°	16	13	11
ULNSF 23.8/9020-15	23,80	28	70	15	22	15°	18	15	12
ULNSF 23.8/9020-20	23,80	28	75	20	22	15°	18	15	12
ULNSF 25/64-15	25	35	82	15	27	16°	20	17	14
ULNSF 25/64-18	25	35	85	18	27	16°	20	17	14
ULNSF 25/64-20	25	35	87	20	27	16°	20	17	14
ULNSF 25/64-25	25	35	92	25	27	16°	20	17	14
ULNSF 26/9021-15	26	36	75	15	28	15°	20,5	17	14
ULNSF 26/9021-20	26	36	80	20	28	15°	20,5	17	14
ULNSF 26/9021-25	26	36	85	25	28	15°	20,5	17	14
ULNSF 27/22-15	27	38	79,70	15	30	15°	23	19	16
ULNSF 27/22-20	27	38	84,70	20	30	15°	23	19	16
ULNSF 27/22-25	27	38	89,70	25	30	15°	23	19	16
ULNSF 28/93-20	28	38	83	20	28	15°	23	19	16
ULNSF 28/93-25	28	38	88	25	28	15°	23	19	16
ULNSF 28/9004-20	28	35	87	20	27,50	16°	22,5	19	16
ULNSF 28/9004-25	28	35	92	25	27,50	16°	22,5	19	16
ULNSF 30/63-20	30	42	90	20	34	16°	25	21	17
ULNSF 30/63-25	30	42	95	25	34	16°	25	21	17
ULNSF 30/101-20	30	38	79	20	32	15°	26	22	18
ULNSF 30/101-25	30	38	84	25	32	15°	26	22	18
ULNSF 30/9044-20	30	42	88	20	32	16°	25	22	18
ULNSF 30/9044-25	30	42	93	25	32	16°	25	22	18
ULNSF 33/9043-20	33	40	88	20	32	16°	28	24	20
ULNSF 33/9043-25	33	40	93	25	32	16°	28	24	20
ULNSF 37/740-20	37	47	102	20	40	16°	32	27	22
ULNSF 37/740-25	37	47	107	25	40	16°	32	27	22
ULNSF 37/740-30	37	47	112	30	40	16°	32	27	22
ULNSF 40/9074-20	40	50	102	20	43	16°	35	30	24
ULNSF 40/9074-25	40	50	107	25	43	16°	35	30	24
ULNSF 43/366-20	43	53	92	20	45	16°	32	27	22



- Отверстие под пруток гладкое
- Доступны варианты стандартной точности и повышенной точности
- Для цанг с шестигранным или квадратным отверстием может потребоваться паз для ориентации прутка (при заказе указать +KEY)

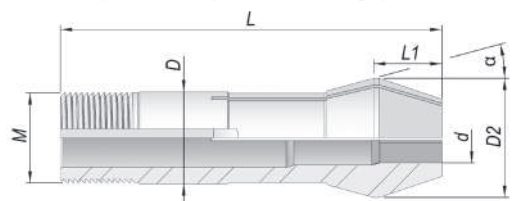
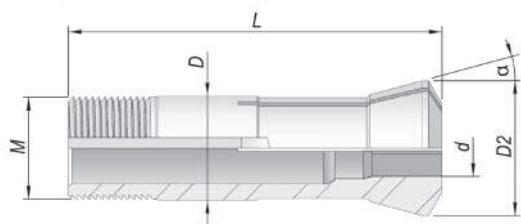


* для цанг LNSF37/9087 угол на торце 30°

Обозначение	Диаметр направляющей D	Большой диаметр D2	Общая длина L	Длина носика L1	Диаметр носика D1	Угол α°	Тип отверстия (макс. размер)		
							Круглое d	Шестигранный hex	Квадрат sq
ULNSF 22/71-15	22	30	64	15	21	15°	16,5	14	11
ULNSF 22/71-20	22	30	69	20	21	15°	16,5	14	11
ULNSF 22/727-15	22	32	74	15	25	16°	17	15	12
ULNSF 22/727-20	22	32	79	20	25	16°	17	15	12
ULNSF 32/221-15	32	45	82	15	34	15°	26	22	18
ULNSF 32/221-20	32	45	87	20	34	15°	26	22	18
ULNSF 32/221-25	32	45	92	25	34	15°	26	22	18
ULNSF 35/94-20	35	48	92	20	38	15°	30	25	21
ULNSF 35/94-25	35	48	97	25	38	15°	30	25	21
ULNSF 35/94-27	35	48	99	27	38	15°	30	25	21
ULNSF 38/72-20	38,08	49	118,50	20	38	15°	32	27	22
ULNSF 38/72-25	38,08	49	123,50	25	38	15°	32	27	22
ULNSF 42/99-20	42	55	105	20	42	15°	36	30	25
ULNSF 42/99-25	42	55	110	25	42	15°	36	30	25
ULNSF 43/37-20	43	53	102	20	46	16°	38	33	27
ULNSF 43/37-25	43	53	107	25	46	16°	38	33	27
ULNSF 48/38-20	48	54	110	20	44	15°	39	34	28
ULNSF 48/38-25	48	54	115	25	44	15°	39	34	28
ULNSF 48/81-20	48	60	105	20	50	15°	42	36	29
ULNSF 48/81-25	48	60	110	25	50	15°	42	36	29
ULNSF 48/81-30	48	60	115	30	50	15°	42	36	29
ULNSF 48/9079-20	48	54	110	20	44	15°	41	35	29
ULNSF 48/9079-25	48	54	115	25	44	15°	41	35	29
ULNSF 37/9087-20	37	44	101	20	38	16°	32	27	22
ULNSF 37/9087-25	37	44	106	25	38	16°	32	27	22
ULNSF 37-9087-30	37	44	111	30	38	16°	32	27	22



- Доступны варианты стандартной точности и повышенной точности



исполнение 1



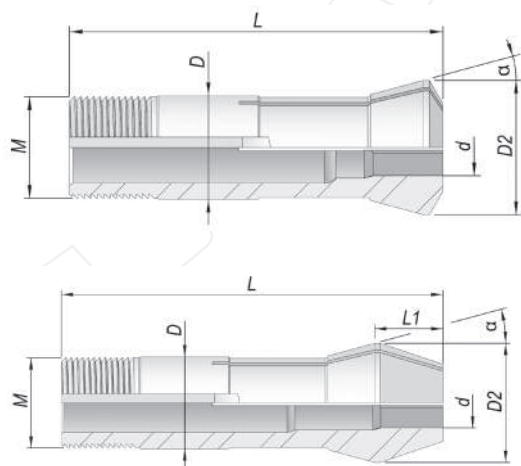
исполнение 2

Обозначение	Основной диаметр D	Большой диаметр D2	Общая длина L	Резьба М	Длина носика L1	Угол α°	Исполнение	Длина ступени L2	Диаметр мин. - макс.
USW10/001	10	14	43,6	Ø9.83x0.833 (<) 45°/5°	-	15°	1	-	1.00...6.70
								15	6.71...8.00
								6	8.01...8.50
								5	8.51...9.00
								4	9.01...9.50
USW12/002	12	16	46	Ø11.75x1.25 (<) 45°/5°	-	15°	1	-	1.00...8.00
								17	8.01...10.00
								6	10.01...10.50
								5	10.51...11.00
								4	11.01...11.50
USW12/93108	12	16	52	Ø11.75x1.25 (<) 45°/5°	8,8	15°	2	-	1.00...8.00
								24	8.01...10.00
								-	-
USW15/003	15	20,2	58,3	Ø14.75x1.25 (<) 45°/5°	-	15°	1	-	1.00...10.70
								22	10.71...12.70
								9,5	12.71...13.00
								8,5	13.01...13.50
								7,5	13.51...14.00
								6,5	14.01...14.50
								5,5	14.51...15.00
								4,5	15.01...15.50
3,5	15.51...16.00								
USW15/93285	15	20,2	67	Ø14.75x1.25 (<) 45°/5°	12	15°	2	-	1.00...10.20
								22	10.21...12.70
USW20/004	20	26,3	73	Ø19.7x1.666 (<) 45°/5°	-	15°	1	-	1.00...14.50
								28	14.51...16.00
								13,5	16.01...16.50
								13	16.51...17.00
								12,2	17.01...17.50
								11,5	17.51...18.00
								10,7	18.01...18.50
								10	18.51...19.00
8,7	19.01...19.50								

*продолжение таблицы на следующей странице



- Доступны варианты стандартной точности и повышенной точности



исполнение 1



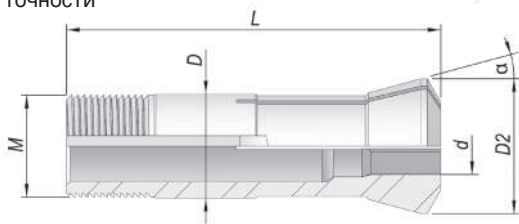
исполнение 2

продолжение таблицы

Обозначение	Основной диаметр D	Большой диаметр D2	Общая длина L	Резьба M	Длина носика L1	Угол α°	Исполнение	Длина ступени L2	Диаметр мин. - макс.								
USW20/004	20	26,3	73	$\emptyset 19.7 \times 1.666 \langle \rangle 45^\circ/5^\circ$	-	15°	1	7,5	19.51...20.00								
								6,5	20.01...20.50								
								5,5	20.51...21.00								
								4,7	21.01...21.50								
								4	21.51...22.00								
								3	22.01...22.50								
USW20/92744	20	26,3	84,5	$\emptyset 19.7 \times 1.666 \langle \rangle 45^\circ/5^\circ$	15,5	15°	2	-	1.00...13.00								
								41	13.01...16.00								
USW25/005	25	33,7	97,6	$\emptyset 24.7 \times 15f \langle \rangle 45^\circ/5^\circ$	-	15°	1	-	1.00...19.05								
								35	19.06...21.00								
								16,5	21.01...21.50								
								16	21.51...22.00								
								15,7	22.01...22.50								
								15,5	22.51...23.00								
								15	23.01...23.50								
								14,5	23.51...24.00								
								13,5	24.01...24.50								
								12,5	24.51...25.00								
								11,5	25.01...25.50								
								10,5	25.51...26.00								
USW25/92872	25	33,7	112,2	$\emptyset 24.7 \times 15f \langle \rangle 45^\circ/5^\circ$	19,7	15°	2	-	1.00...19.05								
								50	19.06...21.00								
								USW31.75/842	31,75	37,4	87	$\emptyset 31.4 \times 20f \langle \rangle 60^\circ$	-	10°3'	1	-	1.00...25.19
																40	25.20...27.99
																10	28.00...28.99
																7	29.00...29.99
																4	30.00...31.00



- Доступны варианты стандартной точности и повышенной точности



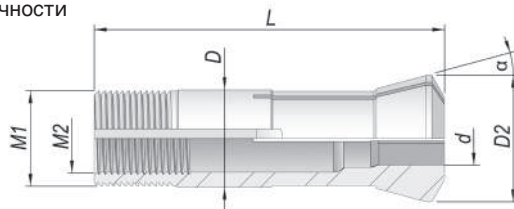
Обозначение	Основной диаметр D	Большой диаметр D2	Общая длина L	Резьба M	Угол α°	Длина ступени L2	Диаметр мин. - макс.
USB6/128	6	10,5	31,3		20°	-	1.00...3.00
						12	3.01...4.50
						4,5	4.51...5.00
						4	5.01...5.50
						3,5	5.51...6.00
USB8/137	8	13	35,5	Ø6.82x0.625 $\langle \rangle$ 55°	20°	-	1.00...4.00
						12,5	4.01...6.50
						6	6.51...7.00
						5	7.01...7.50
						4	7.51...8.00
						3,2	8.01...8.50
						2,5	8.51...9.00
1,7	9.01...9.50						
1	9.51...10.00						
USB15/139	15	21	55	M13 x 1	20°	-	1.00...9.50
						20	9.51...12.50
						8,5	12.51...13.00
						7,7	13.01...13.50
						7	13.51...14.00
						6,5	14.01...14.50
USB32/55	32	40	102	M30 x 1.5	15°	-	1.00...24.00
						44	9.51...12.50
						12	28.01...30.00
						8	30.01...32.00
USB32/65	32	40	106	Ø29.7x15f $\langle \rangle$ 45°/5°	15°	-	1.00...24.00
						44	24.01...28.00
						12	28.01...30.00
						8	30.01...32.00
USB45/199	45	53	115	M42 x 1.5	15°	-	1.00...36.00
						53	36.01...40.99
						14	41.00...41.99
						12	42.00...42.99
						10	43.00...43.99
8	44.00...45.00						

U5C/U16C

Специальные цанги 5C/16C

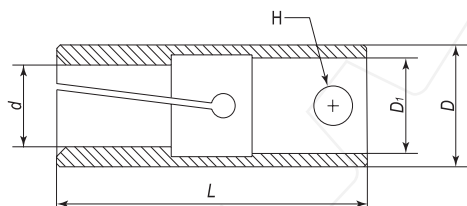


- Доступны варианты стандартной точности и повышенной точности

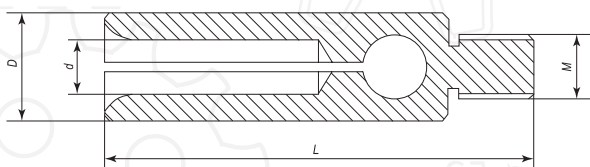


Обозначение	Основной диаметр D	Большой диаметр D2	Общая длина L	Резьба M1	Резьба M2	Угол α°	Тип отверстия (макс. размер)		
							Окружность	Шестигранник	Квадрат
U5C	1.25" (31.75)	1.484" (37.70)	3.268" (83.0)	1.238"x20TPI	1.041"x24TPI	10°	25	21	17
U16C	1.889" (48.0)	2.260" (57.40)	4.291" (109.5)	1.870"x1.75	1.687"x20TPI	10°	41	35	29



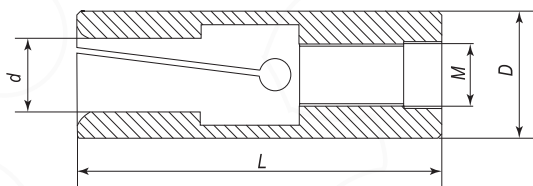


Обозначение	Основной диаметр D	Длина L	Диаметр отверстия D1	Диаметр отверстия H	Диапазон размеров	
					Ø Min	Ø Max
UBF05/02	5	28	3,5	1,5	1	3,5
UBF07/04	7	37	5	3	1	5,5
UBF07/07	7	28	3,5	1,5	1	5,5
UBF10/02	10	40	7	4	1	8
UBF12/05	12	40	8	4	1	10
UBF15/01	15	55	10	6	3	13
UBF15/06	15	40	11	6	3	13
UBF15/08	15	50	11	6	3	13
UBF15/10	15	55	7	2	3	13
UBF16/03	16	65	11	6	3	14
UBF16/05	16	40	11	6	3	14
UBF17/01	17	55	7	2	13	15
UBF17/02	17	45	11	6	5	15
UBF18/01	18	40	11	6	3	16
UBF19/02	19	57	10	6	3	17
UBF19/04	19	57	10	2	3	17
UBF19/07	19	40	11	6	13	17
UBF20/05	20	56	10	6	13	17
UBF20/06	20	65	14	8	3	17
UBF22/02	22	65	14	8	18	19
UBF25/02	25	65	20	8	18	22
UBF25/03	25	76	16	8	3	22
UBF30/02	30	65	20	8	23	27
UBF32/05	32	65	20	8	28	29
UBF32/06	32	76	16	8	23	29
UBF34/01	34	90	20	8	18	31
UBF35/03	35	65	20	8	30	32



Обозначение	Основной диаметр D	Длина L	Обозначение резьбы M	Диапазон размеров	
				Ø Min	Ø Max
UBF5.5/01	5,5	31	M3	1	4
UBF07/02	7	40	M6x1LH	1	5
UBF08/01	8	40	M6x1	1	6
UBF10/01	10	40	M6x1LH	1	8
UBF11.5/01	11,5	40	M6x1	6	10
UBF12/02	12	40	M6x1LH	8	10
UBF15/13	15	40	M6x1 LH	3	13

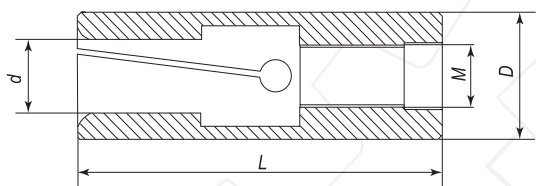




Обозначение	Основной диаметр D	Длина L	Обозначение резьбы M	Диапазон размеров	
				Ø Min	Ø Max
UBF05/01	5,15	37	M4x0.7	1	3,5
UBF7.5/02	7,5	40	M5x0.50	1	5,5
UBF08/02	8	50	M4x0.70	1	6
UBF8.5/01	8,5	30	M5x0.80	1	6
UBF09/01	9	40	M6x0.75	1	7
UBF9.5/02	9,5	45	M5x0.80 LH	1	7,5
UBF9.5/03	9,5	45	M5x0.80	1	7,5
UBF10/03	10	46	M6x1 LH	1	8
UBF10/04	10	42	M6x0.75	1	8
UBF10/06	10	50	M5x0.80 LH	1	8
UBF10/08	10	50	M5x0.80	1	8
UBF12/01	12	42	M7x0.75	1	10
UBF12/04	12	40	M6x1 LH	1	10
UBF12/06	12	42	M7x0.75	1	10
UBF12/07	12	45	M5x0.80 LH	1	10
UBF13/01	13	60	M8x1 LH	1	11
UBF13/02	13	50	M5x0.80 LH	1	11
UBF14/01	14	42	M8x1	3	12
UBF14/04	14	42	M7x0.75	3	12
UBF15/02	15	42	M8x1	3	13
UBF15/03	15	60	M9x1 LH	3	13
UBF15/04	15	60	M10x1 LH	3	13
UBF15/07	15	40	M5x0.50	3	13
UBF15/09	15	73	M10x1 LH	3	13
UBF15/11	15	60	M10x1	3	13
UBF15/12	15	60	M8x1	3	13
UBF15/14	15	85	M12x1 LH	3	13
UBF15/15	15	50	M9x1 LH	3	13
UBF15/16	15	16	M8x1 LH	3	13
UBF16/01	16	73	M10x1 LH	3	14
UBF16/04	16	58	M9x1 LH	3	14
UBF16/06	16	42	M8x1	12	14
UBF18/03	18	42	M9x1 LH	6	16
UBF18/04	18	60	M9x1 LH	13	16
UBF18/05	18	59	M10x1 LH	13	16
UBF18/06	18	59	M10x1	13	16
UBF19/01	19	59	M10x1	13	17
UBF19/06	19	60	M9x1 LH	13	17
UBF19/08	19	40	M8x1	12	17
UBF19/09	19	50	M5x0.80 LH	13	17
UBF20/03	20	59	M10x1	4	17
UBF20/04	20	60	M10x1 LH	13	17
UBF20/07	20	60	M10x1	13	17
UBF20/08	20	59	M9x1 LH	13	17
UBF20/09	20	42	M10x1	8	17
UBF20/10	20	59	M9x1	13	17
UBF22/01	22	59	M10x1	17	19
UBF22/04	22	59	M9x1LH	17	19
UBF23/04	23	59	M10x1	17	20
UBF23/05	23	60	M9x1 LH	17	20

*продолжение таблицы на следующей странице





продолжение таблицы

Обозначение	Основной диаметр D	Длина L	Обозначение резьбы M	Диапазон размеров	
				Ø Min	Ø Max
UBF24/01	24	60	M9x1 LH	17	21
UBF25/06	25	59	M10x1	17	22
UBF25/07	25	59	M10x1 LH	17	22
UBF25/08	25	60	M9x1 LH	17	22
UBF25/09	25	60	M17x1	13	22
UBF26.5/01	26,5	65	M17x1	15	23
UBF27/01	27	65	M10x1 LH	15	24
UBF27/02	27	65	M10x1	15	24
UBF27/03	27	59	M9x1 LH	15	24
UBF29/01	29	65	M18x1.5 LH	17	26
UBF30/01	30	65	M10x1	24	27
UBF30/03	30	65	M18x1.5	17	27
UBF30/04	30	65	M18x1.5 LH	17	27
UBF30/05	30	65	M10x1 LH	17	27
UBF32/01	32	70	M17x1 LH	19	29
UBF32/02	32	80	M25x1.5 LH	19	29
UBF32/04	32	80	M25x1.5	19	29
UBF35/02	35	80	M25x1.5	29	32
UBF35/04	35	80	M25x1.5 LH	29	32
UBF36/01	36	100	M30x1.5	23	33
UBF40/01	40	80	M25x1.5	32	37
UBF42/02	42	90	M25x1.5 LH	29	39
UBF42/04	42	80	M25x1.5 LH	32	39
UBF42/05	42	90	M32x1.5 LH	29	39
UBF42/08	42	80	M25x1.5	29	39
UBF44/01	44	80	M25x1.5 LH	39	41
UBF46/01	46	80	M25x1.5	37	43
UBF46/02	46	80	M25x1.5 LH	41	43



